

Утверждено
приказом Министерства культуры
Российской Федерации
от 2 июля 2015 г. № 1906

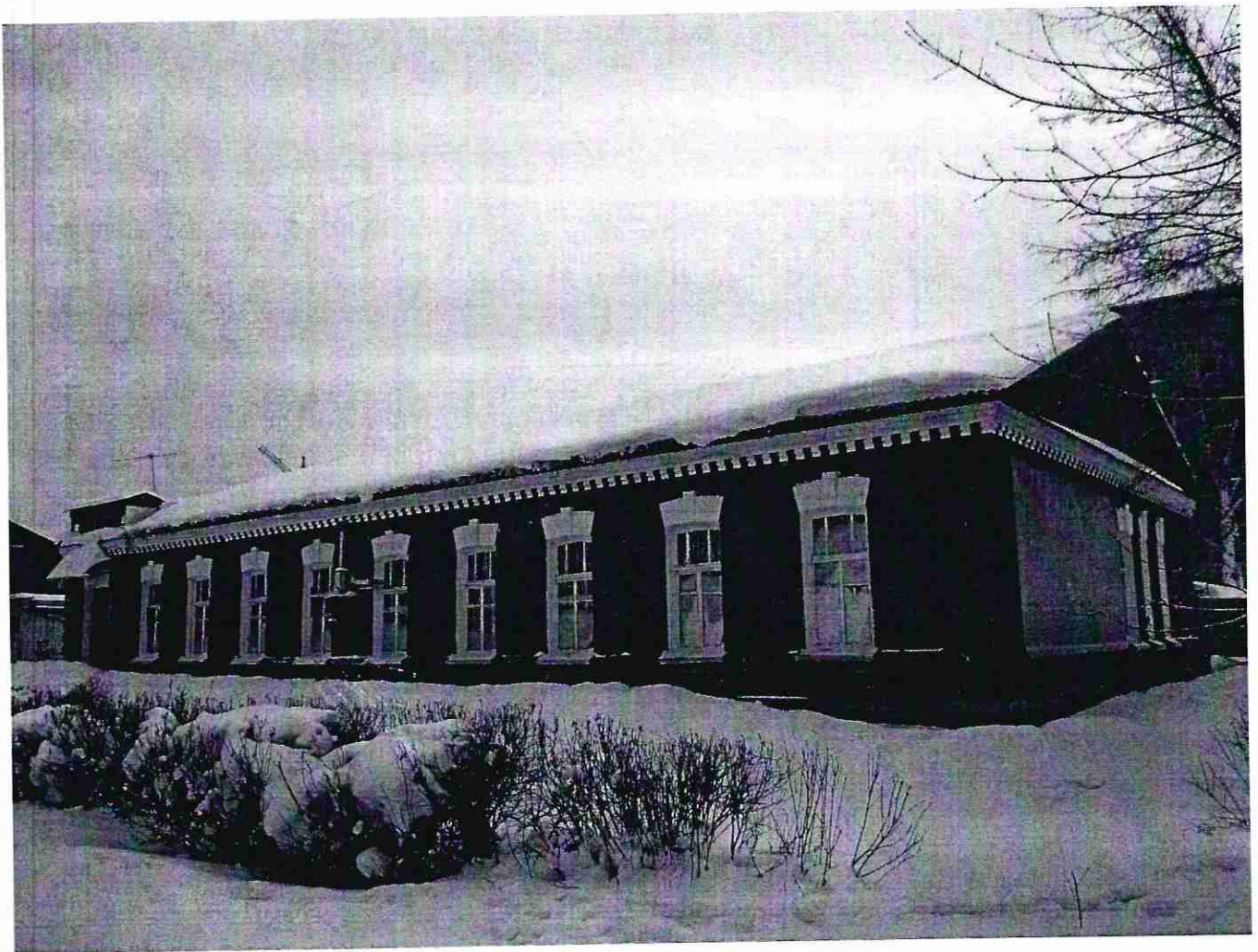
Экземпляр № 2

541410056210345

Регистрационный номер объекта культурного
наследия в едином государственном реестре
объектов культурного наследия (памятников
истории и культуры) народов Российской Федерации

ПАСПОРТ ОБЪЕКТА КУЛЬТУРНОГО НАСЛЕДИЯ

Фотографическое изображение объекта культурного наследия,
за исключением отдельных объектов археологического наследия,
фотографическое изображение которых вносится на основании решения
соответствующего органа охраны объектов культурного наследия



29.01.2018

Дата съемки (число, месяц, год)

1. Сведения о наименовании объекта культурного наследия

Дом жилой командира полка

2. Сведения о времени возникновения или дате создания объекта культурного наследия, датах основных изменений (перестроек) данного объекта и (или) датах связанных с ним исторических событий

1910-1913 гг.

3. Сведения о категории историко-культурного значения объекта культурного наследия

Федерального значения	Регионального значения	Местного (муниципального значения)
	+	

4. Сведения о виде объекта культурного наследия

Памятник	Ансамбль	Достопримечательное место
+		

5. Номер и дата принятия органом государственной власти решения о включении объекта культурного наследия в единый государственный реестр объектов культурного наследия (памятников истории и культуры) народов Российской Федерации

Постановление администрации Новосибирской области от 27.07.2005 № 54 «О включении в единый государственный реестр объектов культурного наследия (памятников истории и культуры) народов Российской Федерации выявленных объектов культурного наследия, находящихся на территории Новосибирской области»

6. Сведения о местонахождении объекта культурного наследия (адрес объекта или при его отсутствии описание местоположения объекта)

Новосибирская область, город Новосибирск, Октябрьский район, территория Военного городка, объект № 53

7. Сведения о границах территории объекта культурного наследия, включенного в единый государственный реестр объектов культурного наследия (памятников истории и культуры) народов Российской Федерации

Наименование, дата и номер решения органа государственной власти об утверждении границ территории объекта культурного наследия

Постановление Правительства Новосибирской области от 18.06.2012 № 293-п «Об утверждении границ и режимов использования территорий объектов культурного наследия (памятников истории и культуры) народов Российской Федерации, расположенных на территории города Новосибирска».

Текстовое описание границы территории объекта культурного наследия

Граница территории объекта культурного наследия проходит: точка 1 - точка 2 по отмошке западной стороны объекта культурного наследия; точка 2 - точка 3 по отмошке северной стороны объекта культурного наследия; точка 3 - точка 6 по отмошке восточной стороны объекта культурного наследия; точка 6 - точка 1 по отмошке южной стороны объекта культурного наследия.

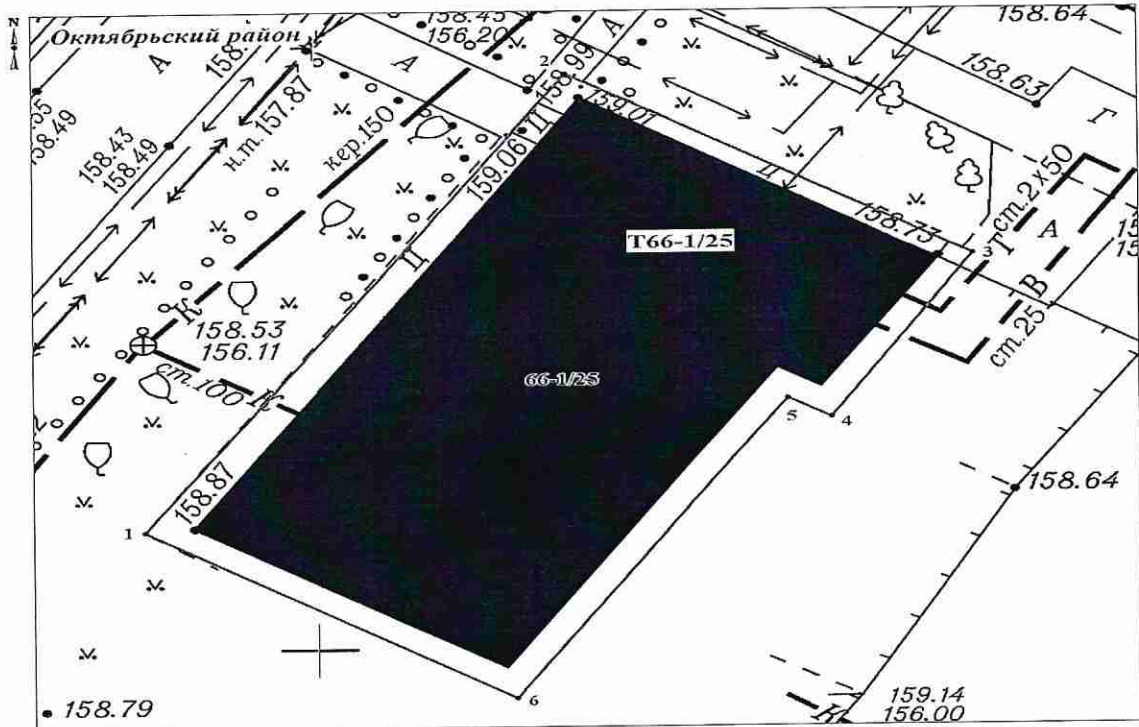
Координаты характерных (поворотных) точек границы территории объекта культурного наследия

Обозначение (номер) характерной точки	Координаты характерных точек во Всемирной геодезической системе координат (WGS-84)		Координаты характерных точек в местной системе координат (МСК)	
	Северной широты	Восточной долготы	X	Y
1	2	3	4	5
1	55° 01' 56.28"В	82° 57' 12.98"В	23306.48	18193.35
2	55° 01' 57.09"В	82° 57' 13.89"В	23331.36	18209.63
3	55° 01' 56.77"В	82° 57' 14.77"В	23321.47	18225.26
4	55° 01' 56.48"В	82° 57' 14.47"В	23312.56	18219.81
5	55° 01' 56.52"В	82° 57' 14.37"В	23313.62	18218.12
6	55° 01' 55.99"В	82° 57' 13.78"В	23297.28	18207.62

Графическое отображение границ территории объекта культурного наследия

ПРИЛОЖЕНИЕ № ____
к постановлению Правительства
Новосибирской области
от ____ № ____

Граница территории
объекта культурного наследия № Т66-1/25 регионального значения
"Дом жилой для командира полка",
расположенного по адресу: г. Новосибирск, инв. № объекта 53



УСЛОВНЫЕ ОБОЗНАЧЕНИЯ Масштаб 1:170
 — граница территории объекта культурного наследия;
Т66-1/25 - индекс территории объекта культурного наследия;
 — характерная точка границы объекта землеустройства;
 — объект культурного наследия;
66-1/25 - индекс объекта культурного наследия;
Октябрьский район - наименование района города Новосибирска.

8. Описание предмета охраны объекта культурного наследия

Приказ управления по государственной охране объектов культурного наследия Новосибирской области от 29.04.2014 № 53 «Об утверждении особенностей (предмета охраны) объекта культурного наследия регионального значения – памятника истории «Военный городок. Комплекс зданий военного ведомства», расположенного по адресу: город Новосибирск, Октябрьский район, Военный городок между ул. Тополевая, Воинская, Военная, Б. Богаткова»

1. Объемно-планировочное решение и габариты плана.
2. Фасады:
 - 1) материал стен (кирпич);
 - 2) элементы декора фасадов (в т. ч. аттик, рустовка, оформление карнизов);
 - 3) габариты и конфигурация проёмов;
 - 4) рисунок переплетов окон;
 - 5) габариты и конфигурация парапета;
 - 6) оформление наружного входа;
 - 7) стропильная конструкция крыши и покрытие кровли из листового металла.
3. Цветовое решение фасадов.

9. Сведения о наличии зон охраны данного объекта культурного наследия с указанием номера и даты принятия органом государственной власти акта об утверждении указанных зон либо информация о расположении данного объекта культурного наследия в границах зон охраны иного объекта культурного наследия

Постановлением администрации Новосибирской области от 15.02.2010 № 46-па «Об утверждении границ зон охраны объектов культурного наследия (памятников истории и культуры) народов Российской Федерации, расположенных на территории города Новосибирска, режимов использования земель и градостроительных регламентов в границах данных зон охраны» объект культурного наследия находится в охранной зоне: ОЗ-66.

Всего в паспорте листов

5

Уполномоченное должностное лицо органа охраны объектов культурного наследия

Начальник отдела государственного надзора и контроля государственной инспекции по охране объектов культурного наследия Новосибирской области		А.А. Кубан
должность	подпись	инициалы, фамилия



0 2 . 1 1 . 2 0 2 4

Дата оформления паспорта
(число, месяц, год)