

Утверждено
приказом Министерства культуры
Российской Федерации
от 2 июля 2015 г. № 1906

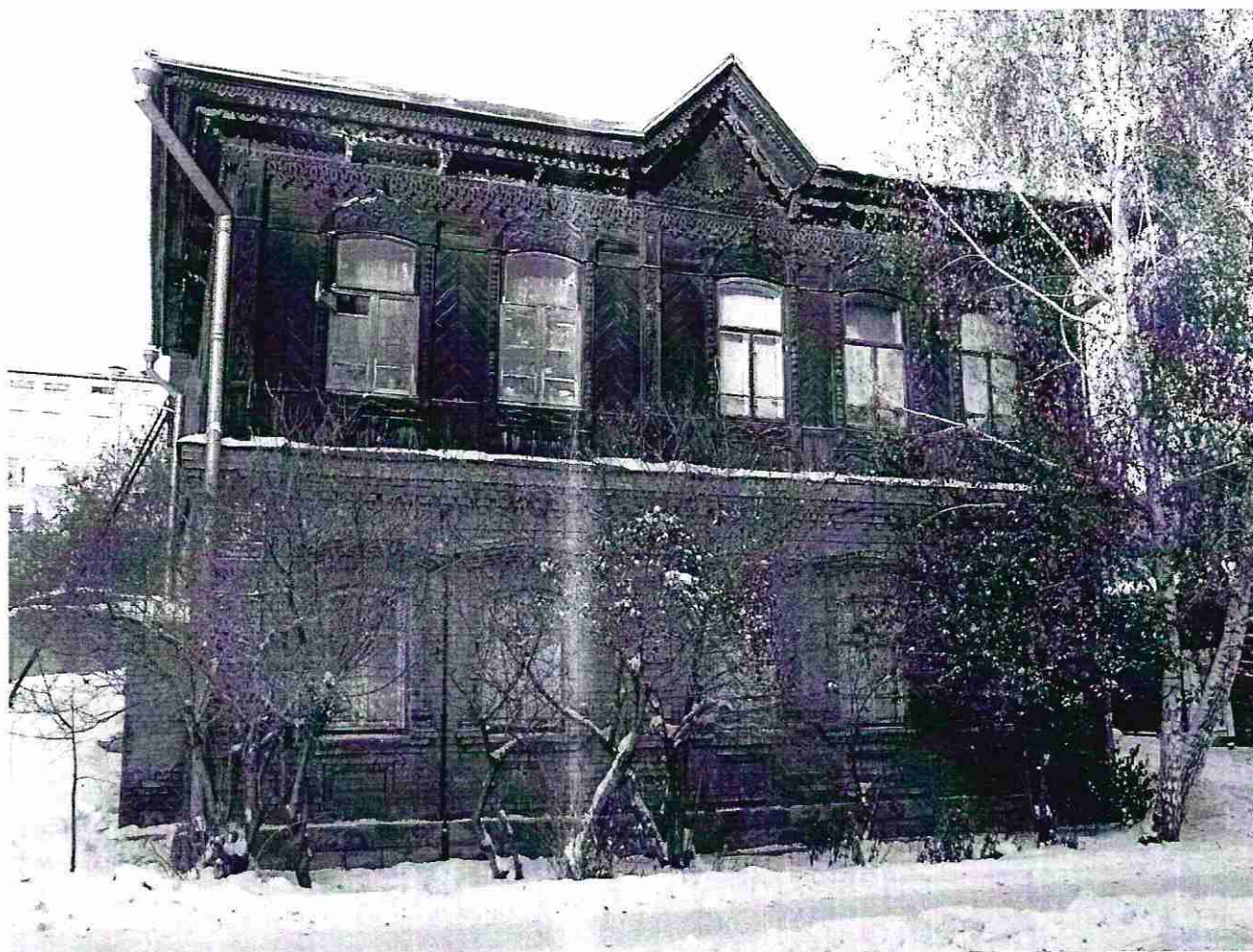
Экземпляр № 2

561310010510005

Регистрационный номер объекта культурного
наследия в едином государственном реестре
объектов культурного наследия (памятников
истории и культуры) народов Российской Федерации

ПАСПОРТ ОБЪЕКТА КУЛЬТУРНОГО НАСЛЕДИЯ

Фотографическое изображение объекта культурного наследия,
за исключением отдельных объектов археологического наследия,
фотографическое изображение которых вносится на основании решения
соответствующего органа охраны объектов культурного наследия



14.12.2017

Дата съемки (число, месяц, год)

1. Сведения о наименовании объекта культурного наследия

Памятник деревянного зодчества

2. Сведения о времени возникновения или дате создания объекта культурного наследия, датах основных изменений (перестроек) данного объекта и (или) датах связанных с ним исторических событий

1904 г.

3. Сведения о категории историко-культурного значения объекта культурного наследия

Федерального значения	Регионального значения	Местного (муниципального значения)
	+	

4. Сведения о виде объекта культурного наследия

Памятник	Ансамбль	Достопримечательное место
+		

5. Номер и дата принятия органом государственной власти решения о включении объекта культурного наследия в единый государственный реестр объектов культурного наследия (памятников истории и культуры) народов Российской Федерации

Решение исполнительного комитета Новосибирского Областного Совета депутатов трудящихся от 14.04.1976 № 236 «Об утверждении списка памятников, подлежащих областной охране»
--

6. Сведения о местонахождении объекта культурного наследия (адрес объекта или при его отсутствии описание местоположения объекта)

Новосибирская область, город Новосибирск, Центральный район, ул. Колыванская, 5

7. Сведения о границах территории объекта культурного наследия, включенного в единый государственный реестр объектов культурного наследия (памятников истории и культуры) народов Российской Федерации

Наименование, дата и номер решения органа государственной власти об утверждении границ территории объекта культурного наследия

Постановление Правительства Новосибирской области от 18.06.2012 № 293-п «Об утверждении границ и режимов использования территорий объектов культурного наследия (памятников истории и культуры) народов Российской Федерации, расположенных на территории города Новосибирска».

Текстовое описание границы территории объекта культурного наследия

Граница территории объекта культурного наследия проходит: точка 1 - точка 2 от правого края асфальтированной дороги до точки, расположенной в 3 метрах на юг от ТП №1441; точка 2 - точка 3 от точки, расположенной в 3 метрах на юг от ТП №1441 до северо-восточного угла объекта культурного наследия; точка 3-точка 4 по восточной стороне объекта культурного наследия; точка 4 - точка 5 от юго-восточного угла объекта культурного наследия до границы земельного участка с кадастровым номером 54:35:101560:36; точка 5 - точка 6 по границе земельного участка с кадастровым номером 54:35:101560:36; точка 6 - точка 1 по правому краю асфальтированной дороги.

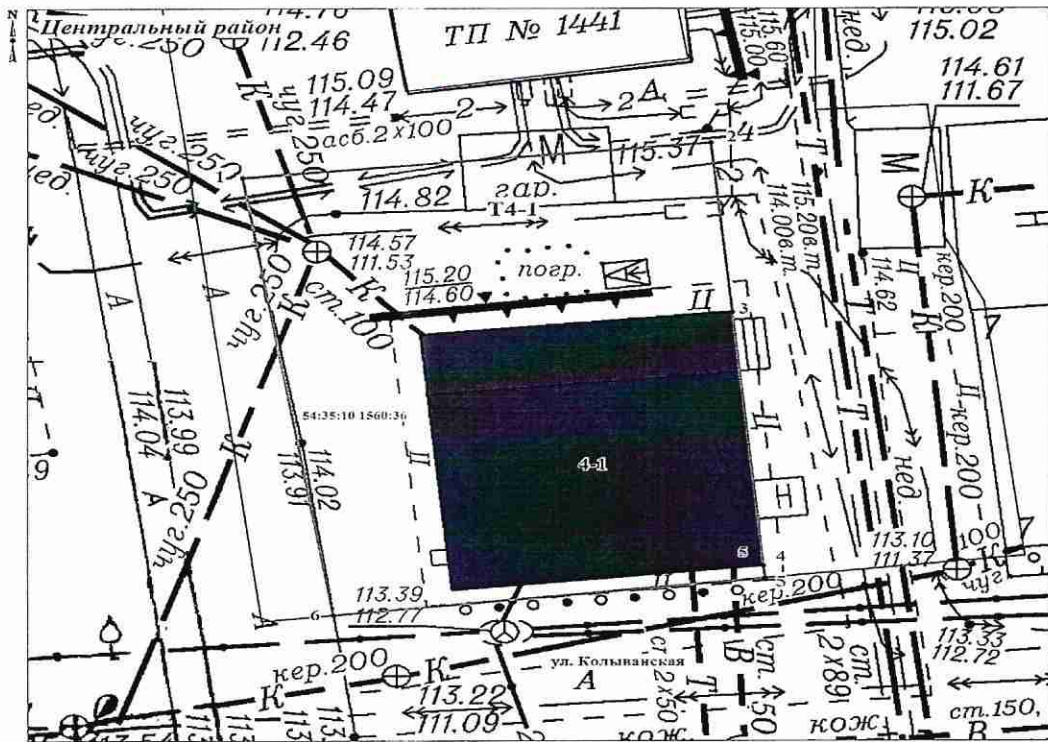
Координаты характерных (поворотных) точек границы территории объекта культурного наследия

Обозначение (номер) характерной точки	Координаты характерных точек во Всемирной геодезической системе координат (WGS-84)		Координаты характерных точек в местной системе координат (МСК)	
	Северной широты	Восточной долготы	X	Y
1	2	3	4	5
1	55° 01' 04.56"В	82° 55' 32.60"В	21708.63	16408.70
2	55° 01' 04.62"В	82° 55' 33.56"В	21710.27	16425.87
3	55° 01' 04.36"В	82° 55' 33.61"В	21702.31	16426.64
4	55° 01' 03.97"В	82° 55' 33.67"В	21690.30	16427.80
5	55° 01' 03.95"В	82° 55' 33.68"В	21689.73	16427.84
6	55° 01' 03.90"В	82° 55' 32.79"В	21687.99	16412.01

Графическое отображение границ территории объекта культурного наследия

ПРИЛОЖЕНИЕ № ____
к постановлению Правительства
Новосибирской области
от ____ № ____

Граница территории
объекта культурного наследия № Т4-1 регионального значения
"Памятник деревянного зодчества",
расположенного по адресу: г. Новосибирск, ул. Колыванская, 5



Масштаб 1:150

УСЛОВНЫЕ ОБОЗНАЧЕНИЯ

- граница территории объекта культурного наследия;
- Т4-1 - индекс территории объекта культурного наследия;
- 1 - характерная точка границы объекта землеустройства;
- объект культурного наследия;
- 4-1 - индекс объекта культурного наследия;
- существующая часть границы, имеющиеся в ГКН сведения о которой достаточны для определения ее местоположения;
- 54:25:10 1566:36 - кадастровый номер земельного участка;

Центральный район - наименование района города Новосибирска.

8. Описание предмета охраны объекта культурного наследия

Приказ управления по государственной охране объектов культурного наследия Новосибирской области от 15.07.2013 № 121 «Об утверждении особенностей (предмета охраны) объекта культурного наследия регионального значения – памятника архитектуры «Памятник деревянного зодчества», расположенного по адресу: город Новосибирск, ул. Колыванская, 5»

1. Объемно-планировочное решение и габариты здания в плане, включая пристройку.
2. Фасады:
 - 1) материал стен (первый этаж – кирпич, второй этаж – бревно), диаметр брёвен 26 см;
 - 2) кирпичный цоколь, со стороны южного фасада облицовка гранитными блоками;
 - 3) способ врубки «без остатка»;
 - 4) кирпичный декор;
 - 5) обшивка стен профилированной доской (рисунок обшивки, профиль и ширина доски);
 - 6) обшивка углов и узловых сопряжений сруба;
 - 7) габариты и конфигурация проёмов;
 - 8) деревянные наличники оконных проёмов;
 - 9) деревянные окна и двери;
 - 10) рисунок переплётов окон и дверных полотен;
 - 11) деревянная резьба наличников окон, лопаток, карниза, фриза, щипца;
 - 12) габариты, конфигурация и оформление крыльца и козырька входа;
 - 13) габариты и конфигурация стропильной крыши, покрытие кровли из листового металла;
 - 14) материал и диаметр водосточных труб.
3. Цветовое решение фасадов.
4. Оформление интерьера: габариты и оформление междуэтажной лестницы (фигурные точеные балясины ограждения, профилированный поручень).

9. Сведения о наличии зон охраны данного объекта культурного наследия с указанием номера и даты принятия органом государственной власти акта об утверждении указанных зон либо информация о расположении данного объекта культурного наследия в границах зон охраны иного объекта культурного наследия

Постановлением Администрации Новосибирской области от 15.02.2010 № 46-па «Об утверждении границ зон охраны объектов культурного наследия (памятников истории и культуры) народов Российской Федерации, расположенных на территории города Новосибирска, режимов использования земель и градостроительных регламентов в границах данных зон охраны» объект культурного наследия расположен в охранной зоне: ОЗ-4.

Всего в паспорте листов

6

Уполномоченное должностное лицо органа охраны объектов культурного наследия

Начальник отдела государственного надзора и контроля государственной инспекции по охране объектов культурного наследия Новосибирской области		А.А. Кубан
должность	подпись	инициалы, фамилия



1	5	.	1	0	.	2	0	2	4
---	---	---	---	---	---	---	---	---	---

Дата оформления паспорта

(число, месяц, год)