



АРТ-ОБЪЕКТ «АРХИТЕКТУРА»

АРТ-ОБЪЕКТ С
БЛАГОУСТРОЙСТВОМ
ПРИЛЕГАЮЩЕЙ ТЕРРИТОРИИ
по адресу ул. Потанинская, 8



ЮРИЙ ШАХОЯН

Скульптор и ювелир из
Новосибирска

Российский художник, скульптор, ювелир, создающий серии работ в разных материалах - керамике, дереве, металле, в том числе монументальные произведения в бетоне.

Родился и вырос в Тбилиси, где жили несколько поколений его предков, что во многом определило его авторский почерк. Вторым определяющим фактором творчества является увлечение научными и художественными работами на тему истории и этнографии. Отсюда эти многочисленные отсылы к древности, причудливое переплетение культур и эпох.

ВСЕРОССИЙСКИЙ
МУЗЕЙ
ДЕКОРАТИВНОГО
ИСКУССТВА

НОВОСИБИРСКИЙ ГОСУДАРСТВЕННЫЙ
КРАЕВЕДЧЕСКИЙ МУЗЕЙ

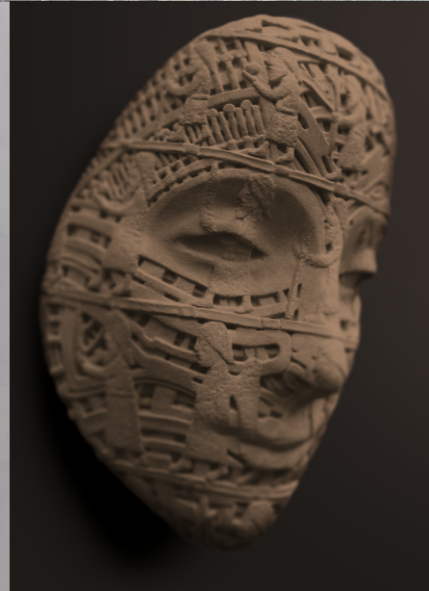


Министерство культуры Республики Хакасия
Хакасский национальный краеведческий
музей имени Л.Р. Кызласова

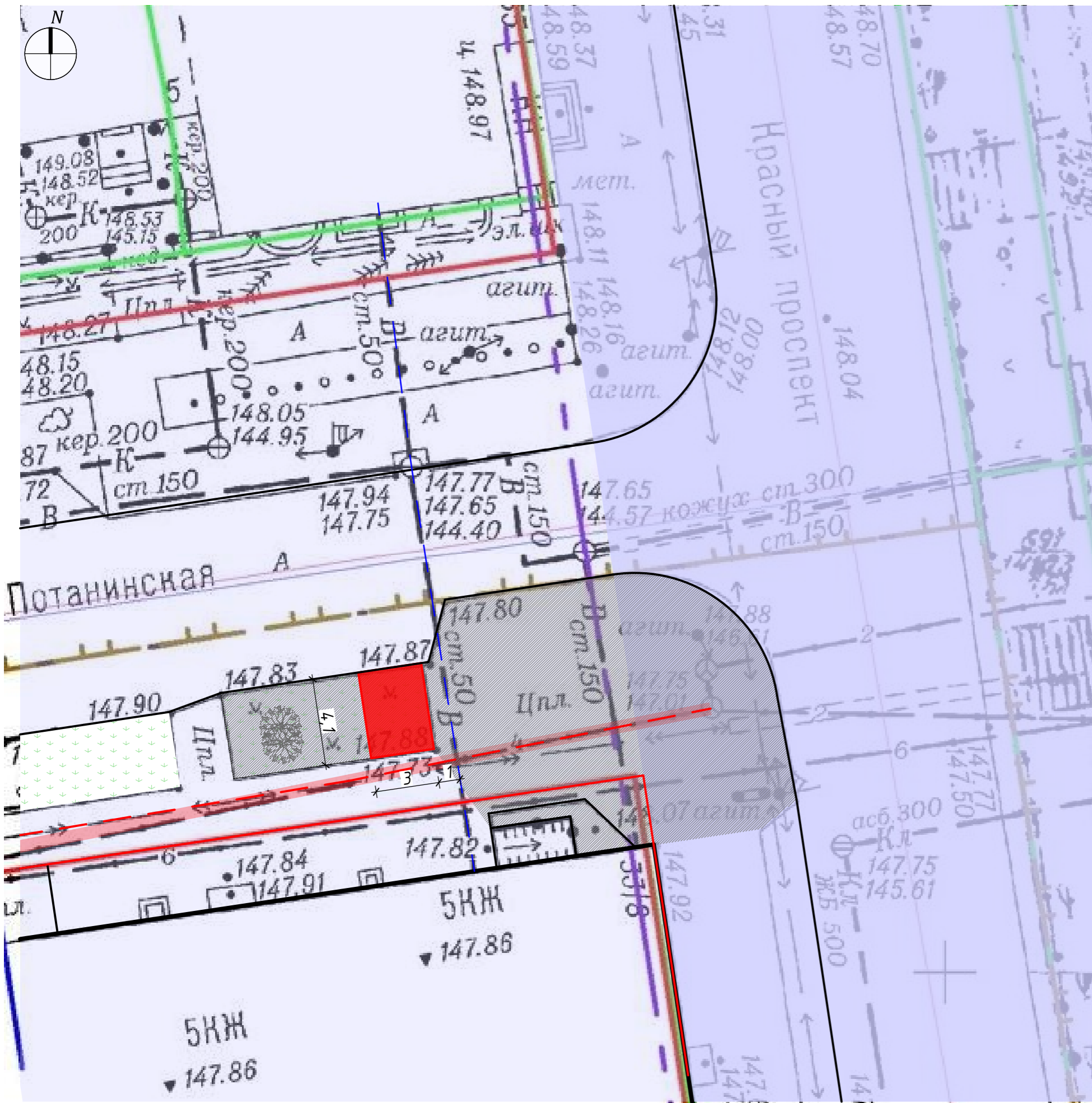










В 2019 запустил иммерсивный галерейный проект Eternity Game. Проект Игра с вечностью – это осмысление времени через трансформацию привычных для нас форм. Автор не столько творит форму, сколько изменяет ее, раз за разом высекая новый образ. В своем творчестве он формирует новую систему координат, играя с извечными сюжетами в искусстве – масками, скульптурными изображениями и обращает их в современные объекты на глазах у зрителя с помощью видеомэппинга.



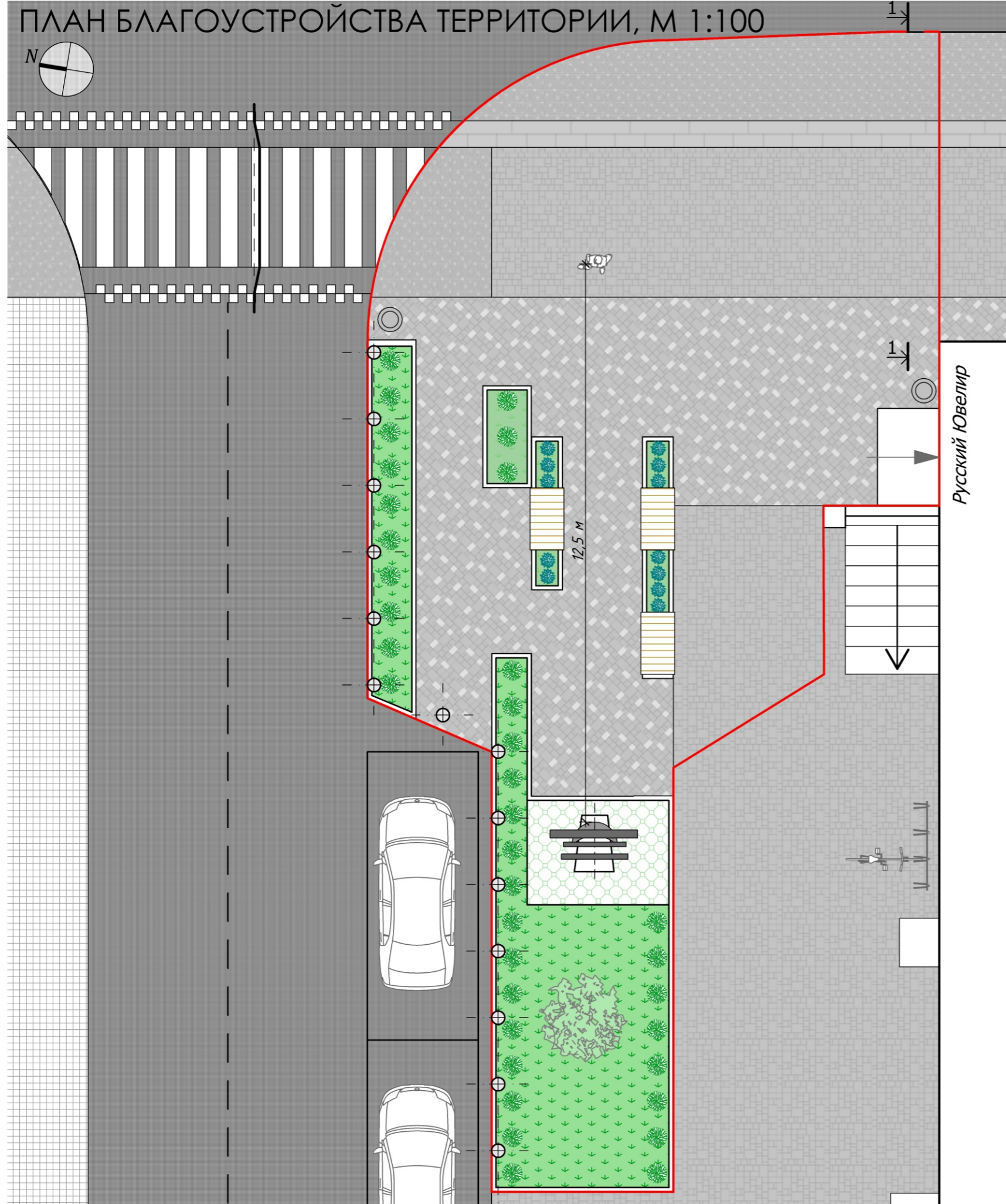
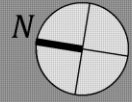
СИТУАЦИОННАЯ СХЕМА, М 1:1000



УСЛОВНЫЕ ОБОЗНАЧЕНИЯ

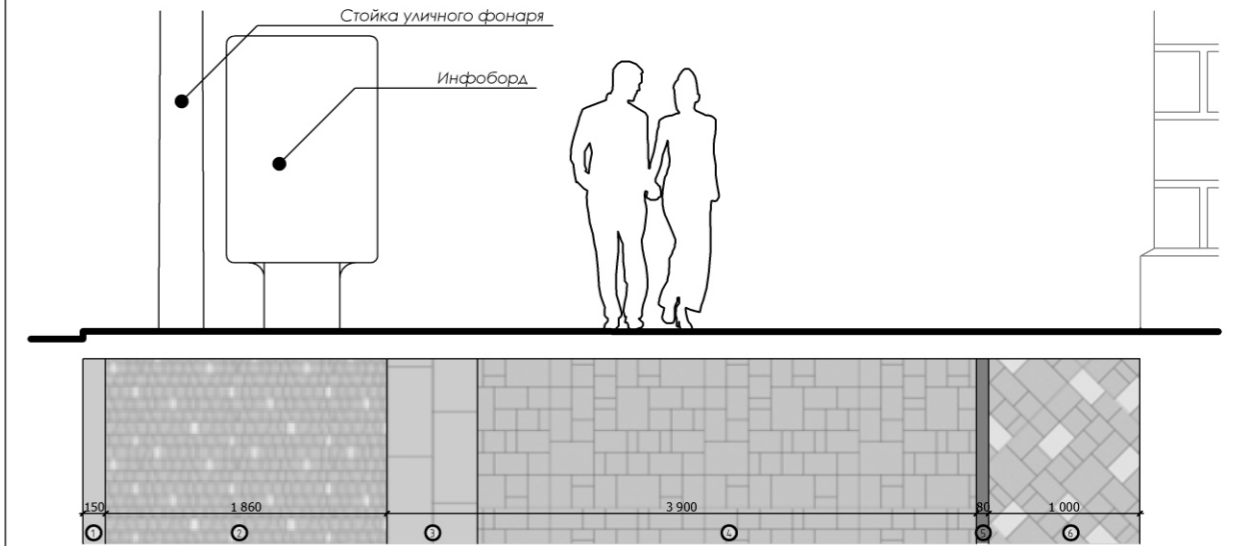
-  *Расположение арт-объекта*
-  *Благоустраиваемая территория*
-  *Охранная зона метрополитена*
-  *Охранная зона памятника архитектуры*
-  *В (ст50)*
-  *Кабель эл.*

ПЛАН БЛАГОУСТРОЙСТВА ТЕРРИТОРИИ, М 1:100



ДЕТАЛЬНЫЙ ФРАГМЕНТ МОЩЕНИЯ, М 1:20

Сечение 1



Техническая зона

Транзитная пешеходная зона

Пешеходная зона

- 1 Бордюр дорожный
- 2 АНТИК А.3.А.4/Б.3.А.6
Цвет: Белый с черным 80%, Белый 20%
- 3 ЛА-ЛИНИЯ Б.5.К.6/600x300x60 мм
Цвет: Серый

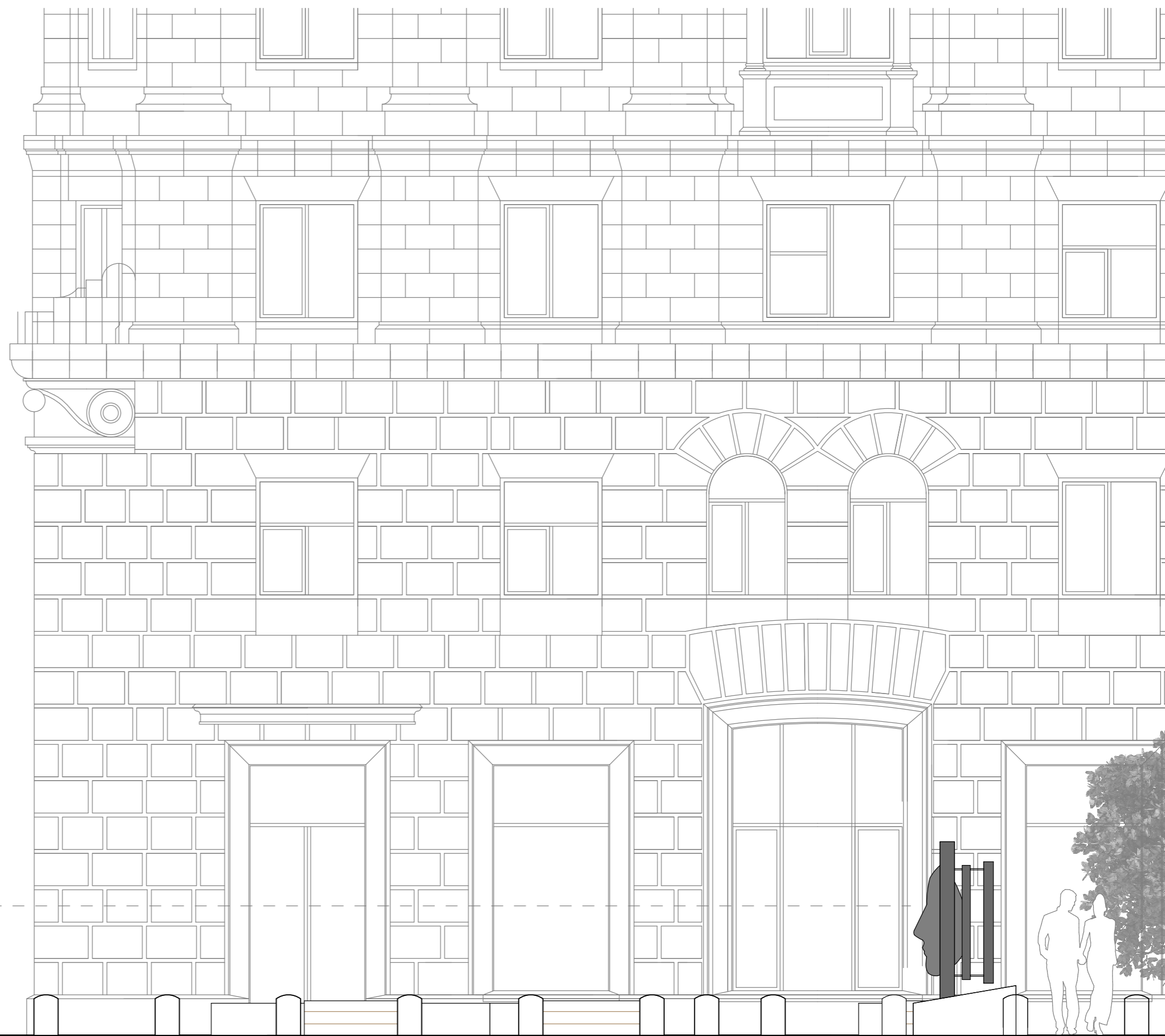
- 4 МЮНХЕН Б.2.Фсм.6/ 280x210x60мм, 210x140x60мм, 140x140x60мм, 140x70x60мм
Цвет: Белый с черным
- 5 Водоотведение

- 6 МЮНХЕН Б.2.Фсм.6/ 280x210x60мм, 210x140x60мм, 140x140x60мм, 140x70x60мм
Цвет: Белый с черным 70%, Белый 30%

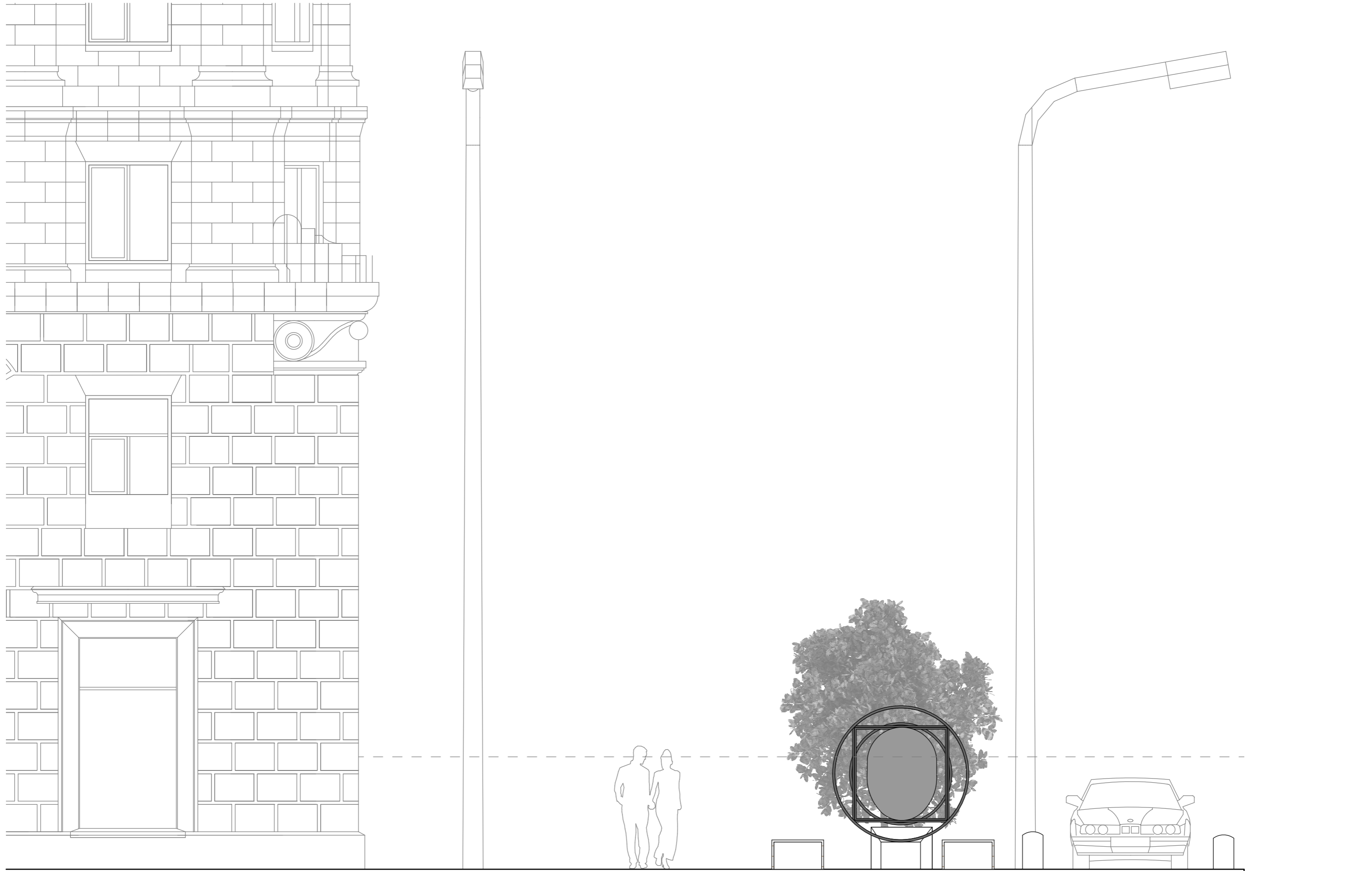
УСЛОВНЫЕ ОБОЗНАЧЕНИЯ:

- Граница проектирования
- Вход в "Русский Ювелир"
- МЮНХЕН Б.2.Фсм.6/ 280x210x60мм, 210x140x60мм, 140x140x60мм, 140x70x60мм
Цвет: Белый с черным
S мощения= 34,1 м²
- МЮНХЕН Б.2.Фсм.6/ 280x210x60мм, 210x140x60мм, 140x140x60мм, 140x70x60мм
Цвет: Белый с черным 70%, Белый 30%
S мощения= 76,5 м²
- АНТИК А.3.А.4/Б.3.А.6
Цвет: Белый с черным 80%, Белый 20%
S мощения= 24,9 м²
- ЛА-ЛИНИЯ Б.5.К.6/600x300x60 мм
Цвет: Серый
S мощения= 6,6 м²
- Газон, S=39 м²
- Газонная решетка S=6 м²

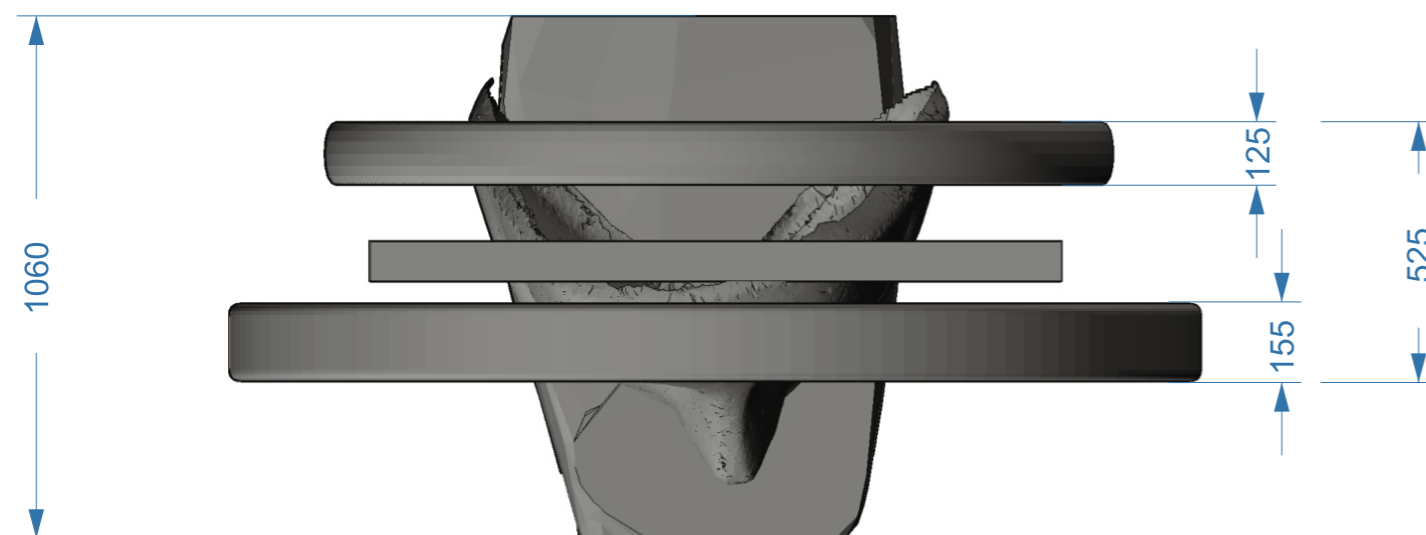
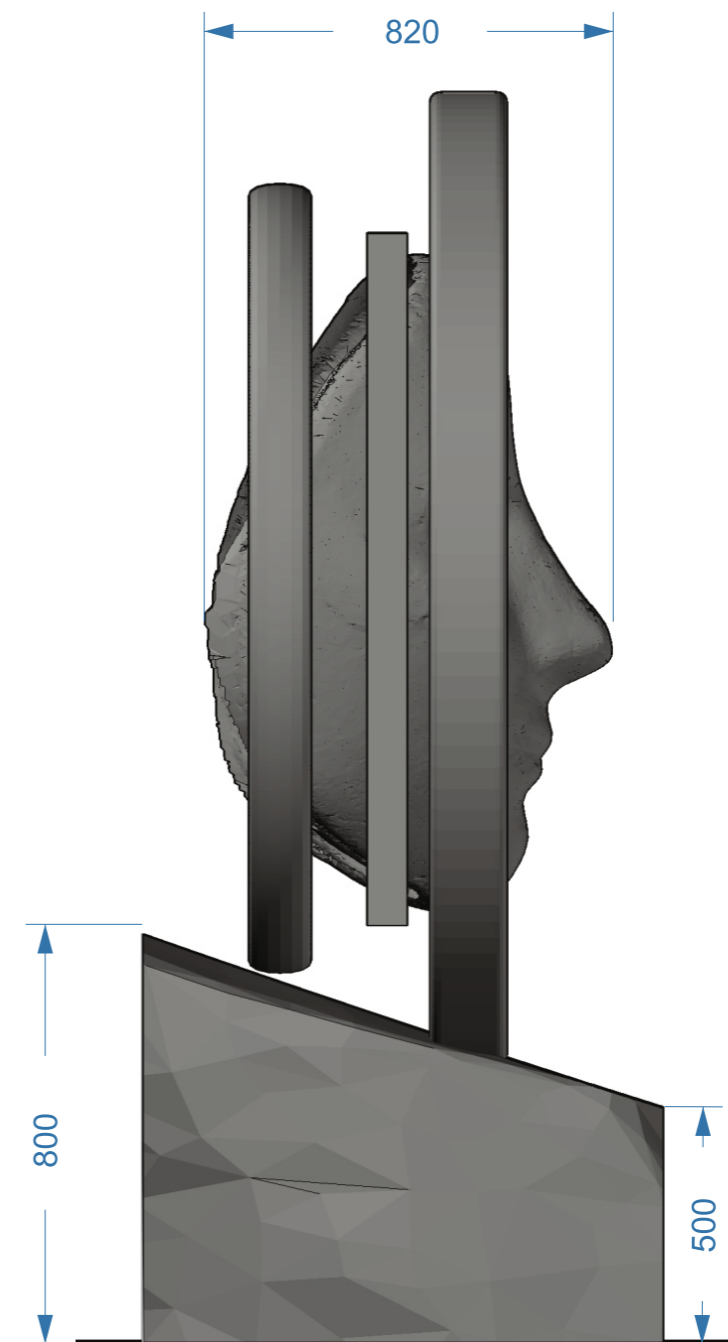
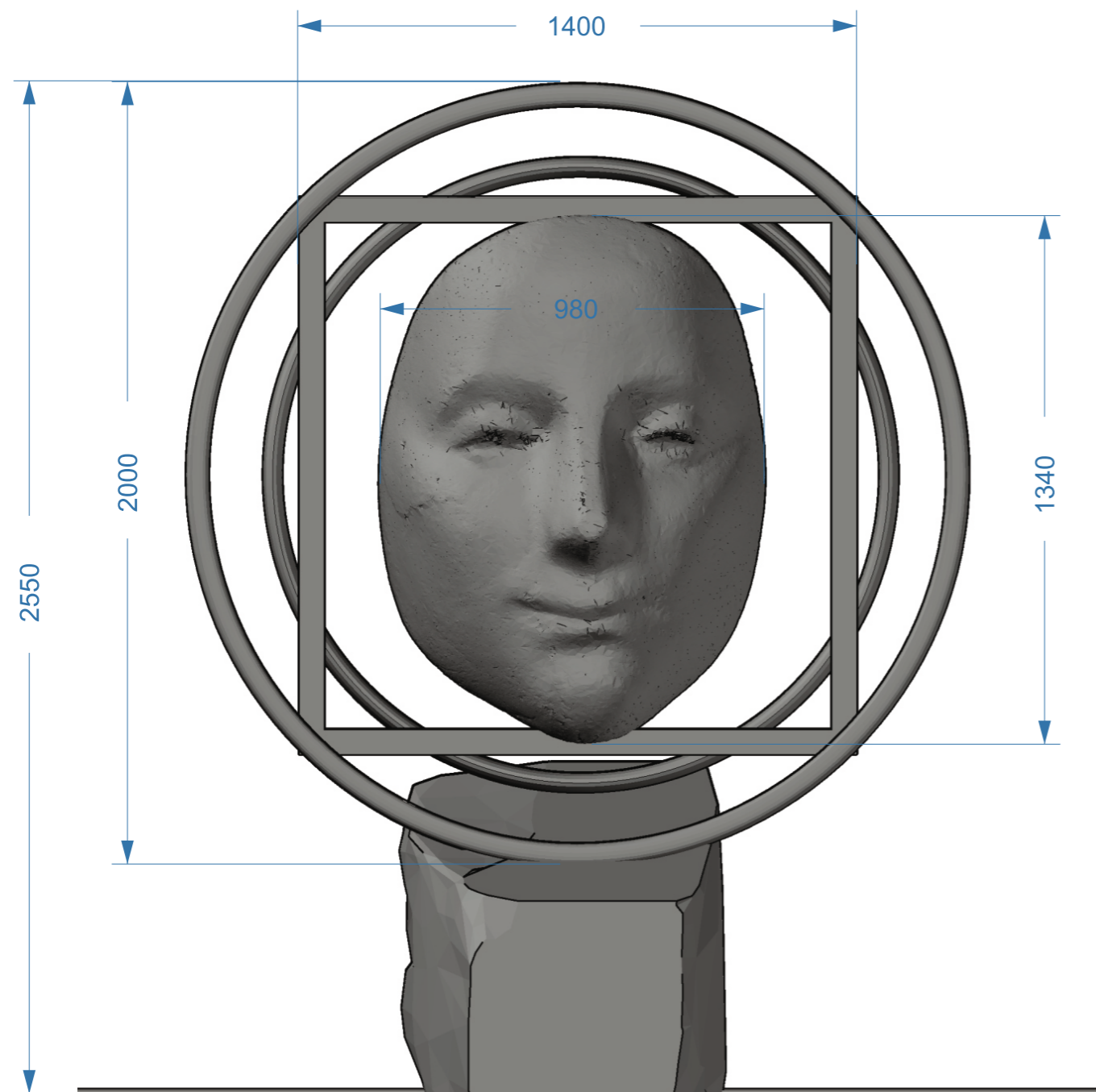
РАЗВЕРТКА ПО УЛ. ПОТАНИНСКАЯ, М 1:50



РАЗВЕРТКА ПО КРАСНОМУ ПРОСПЕКТУ, М 1:50



ОСНОВНЫЕ РАЗМЕРЫ



Материалы:
бронза
основание - гранитный камень

ВИД С КРАСНОГО ПРОСПЕКТА



ВИД С УЛ. ПОТАНИНСКАЯ
(В СТОРОНУ КРАСНОГО ПРОСПЕКТА)



ВИД СБОКУ
(В СТОРОНУ УЛ. ПОТАНИНСКАЯ)



