

**ГОСУДАРСТВЕННАЯ ИНСПЕКЦИЯ ПО ОХРАНЕ
ОБЪЕКТОВ КУЛЬТУРНОГО НАСЛЕДИЯ
НОВОСИБИРСКОЙ ОБЛАСТИ**

ПРИКАЗ

13.12.2019

№ 391

Об утверждении особенностей (предмета охраны) объекта культурного наследия регионального значения - памятника архитектуры «2-этажный кирпичный дом», расположенного по адресу: Новосибирская область, г. Куйбышев, ул. Чехова, 16, послуживших основанием для включения его в единый государственный реестр объектов культурного наследия (памятников истории и культуры) народов Российской Федерации и подлежащих обязательному сохранению

В соответствии со статьями 9.2, 18, 33, 64 Федерального закона от 25.06.2002 № 73-ФЗ «Об объектах культурного наследия (памятниках истории и культуры) народов Российской Федерации», статьей 5 Закона Новосибирской области от 25.12.2006 № 79-ОЗ «Об объектах культурного наследия (памятниках истории и культуры) народов Российской Федерации, расположенных на территории Новосибирской области», приказом Министерства культуры Российской Федерации от 13.01.2016 № 28, пунктом 9 Положения о государственной инспекции по охране объектов культурного наследия Новосибирской области, утвержденного постановлением Правительства Новосибирской области от 29.12.2018 № 576-п «Об утверждении Положения о государственной инспекции по охране объектов культурного наследия Новосибирской области», **п р и к а з ы в а ю:**

1. Утвердить прилагаемые особенности (предмет охраны) объекта культурного наследия регионального значения – памятника архитектуры «2-этажный кирпичный дом», расположенного по адресу: Новосибирская область, г. Куйбышев, ул. Чехова, 16, послужившие основанием для включения его в единый государственный реестр объектов культурного наследия (памятников истории и культуры) народов Российской Федерации и подлежащие обязательному сохранению.

2. Отделу обеспечения бюджетного процесса и деятельности государственной инспекции по охране объектов культурного наследия Новосибирской области (А.В. Виненко):

1) не позднее 1 рабочего дня со дня издания настоящего приказа обеспечить официальное опубликование, рассылку настоящего приказа, ознакомление с ним ответственных лиц в системе электронного документооборота;

2) не позднее 3 рабочих дней со дня издания настоящего приказа разместить на официальном сайте государственной инспекции по охране объектов культурного наследия Новосибирской области в информационно-телекоммуникационной сети «Интернет» в разделе «Правовые акты».

3. Государственному автономному учреждению Новосибирской области «Научно-производственный центр по сохранению историко-культурного наследия Новосибирской области» (Т.А. Артюкова) в течение 30 дней со дня издания настоящего приказа внести соответствующие дополнения в учетную документацию и направить в Министерство культуры Российской Федерации сведения и документы, предусмотренные статьей 20 Федерального закона от 25.06.2002 № 73-ФЗ «Об объектах культурного наследия (памятниках истории и культуры) народов Российской Федерации».

4. Контроль за исполнением настоящего приказа возложить на заместителя начальника инспекции – начальника отдела государственной охраны, использования и популяризации объектов культурного наследия Ворсина А.А.

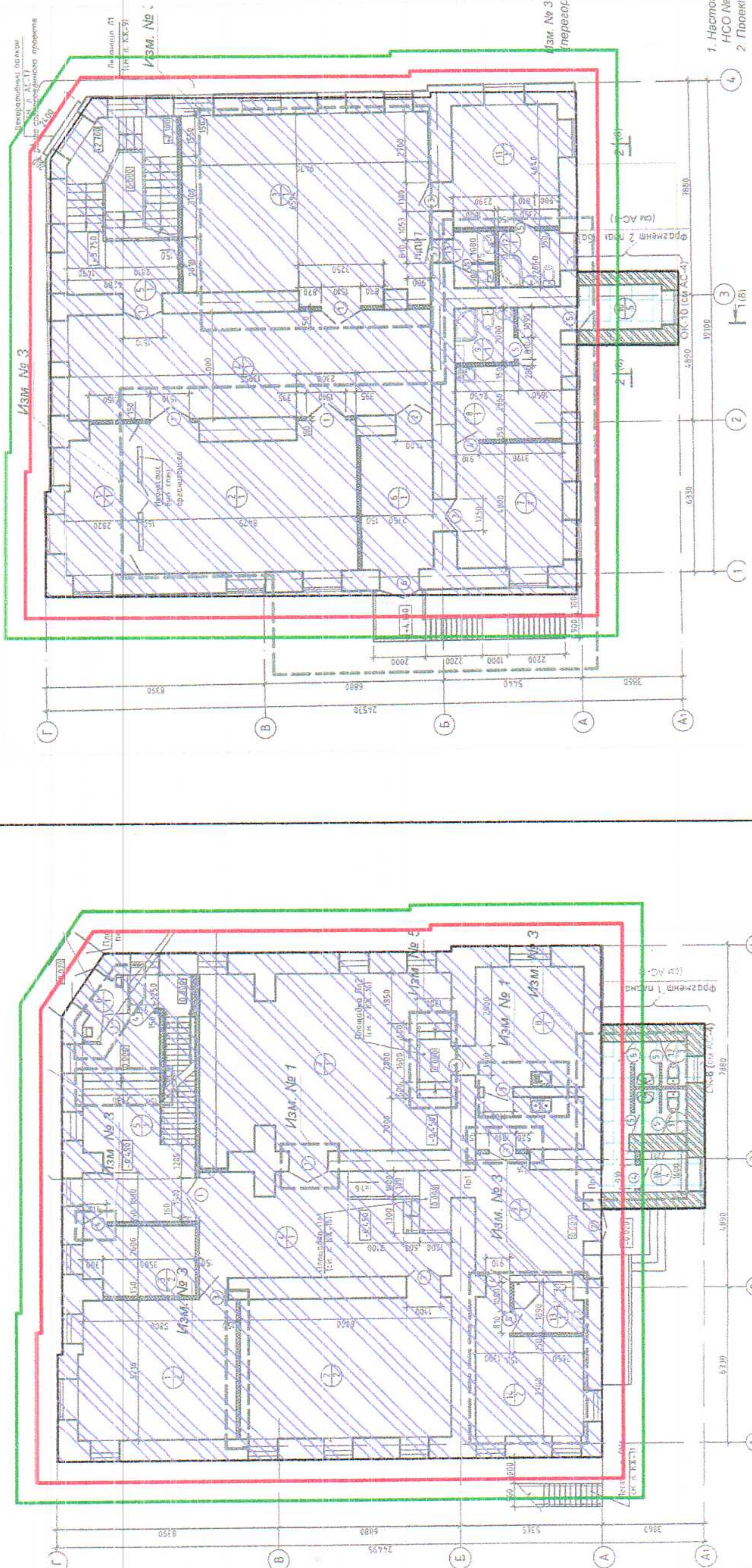
Начальник инспекции



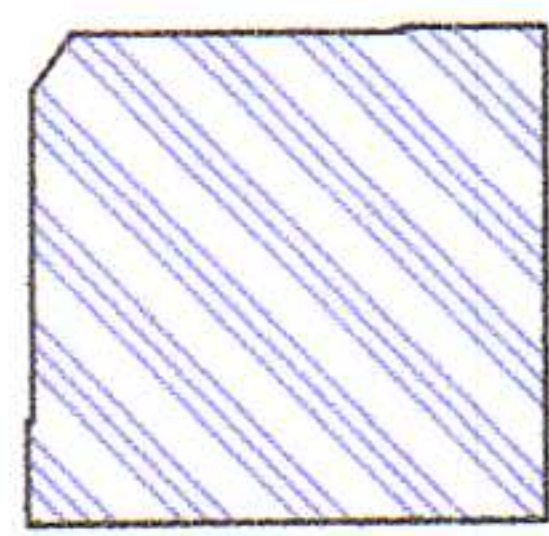
Е.Г. Медведева

Приложение
к приказу государственной инспекции по
охране объектов культурного наследия
Новосибирской области
от 13.12.19 № 391

Особенности (предмет охраны) объекта культурного наследия регионального значения – памятника архитектуры «2-этажный кирпичный дом», расположенного по адресу: Новосибирская область, г. Куйбышев, ул. Чехова, 16, послужившие основанием для включения его в единый государственный реестр объектов культурного наследия (памятников истории и культуры) народов Российской Федерации и подлежащие обязательному сохранению

№ п/п	Элементы предмета охраны	Графические материалы
1.	<p>Объемная композиция двухэтажного здания кон. XIX в., с прямоугольной формой плана, усложненной скошенным юго-восточным углом, в том числе высотные отметки по карнизу парапета и фронтончикам над ним, с учетом восстановления на кон. XIX в.</p>	<p style="text-align: center;">С</p>  <p style="text-align: center;">Схема выполнена на основе чертежа плана первого этажа от 2015 г.</p>
		<p style="text-align: center;">Схема выполнена на основе чертежа плана второго этажа от 2015 г.</p>

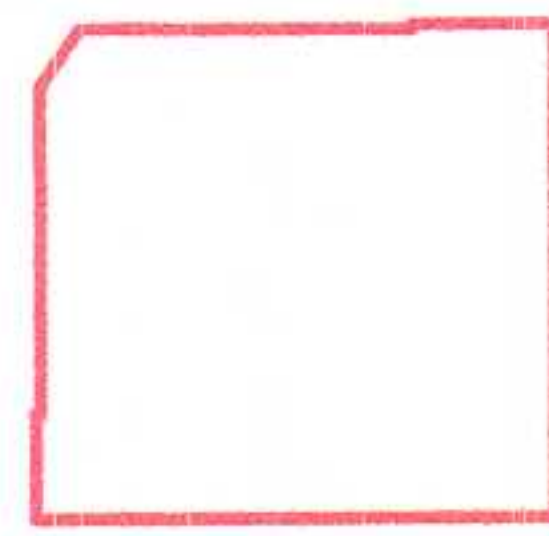
Условные обозначения



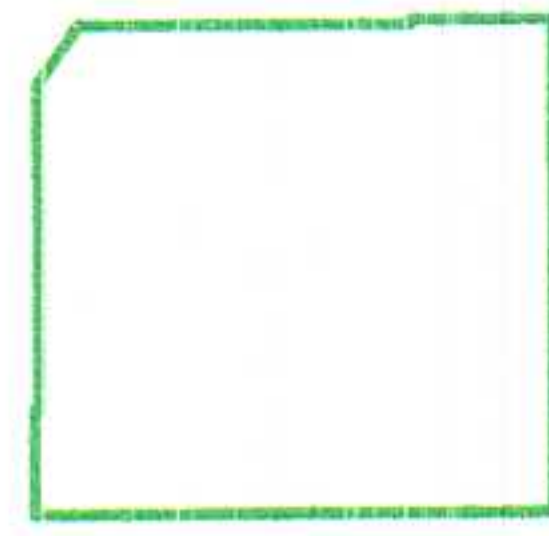
Двухэтажный объем с подвалом.
Строительный период - кон. XIX в.



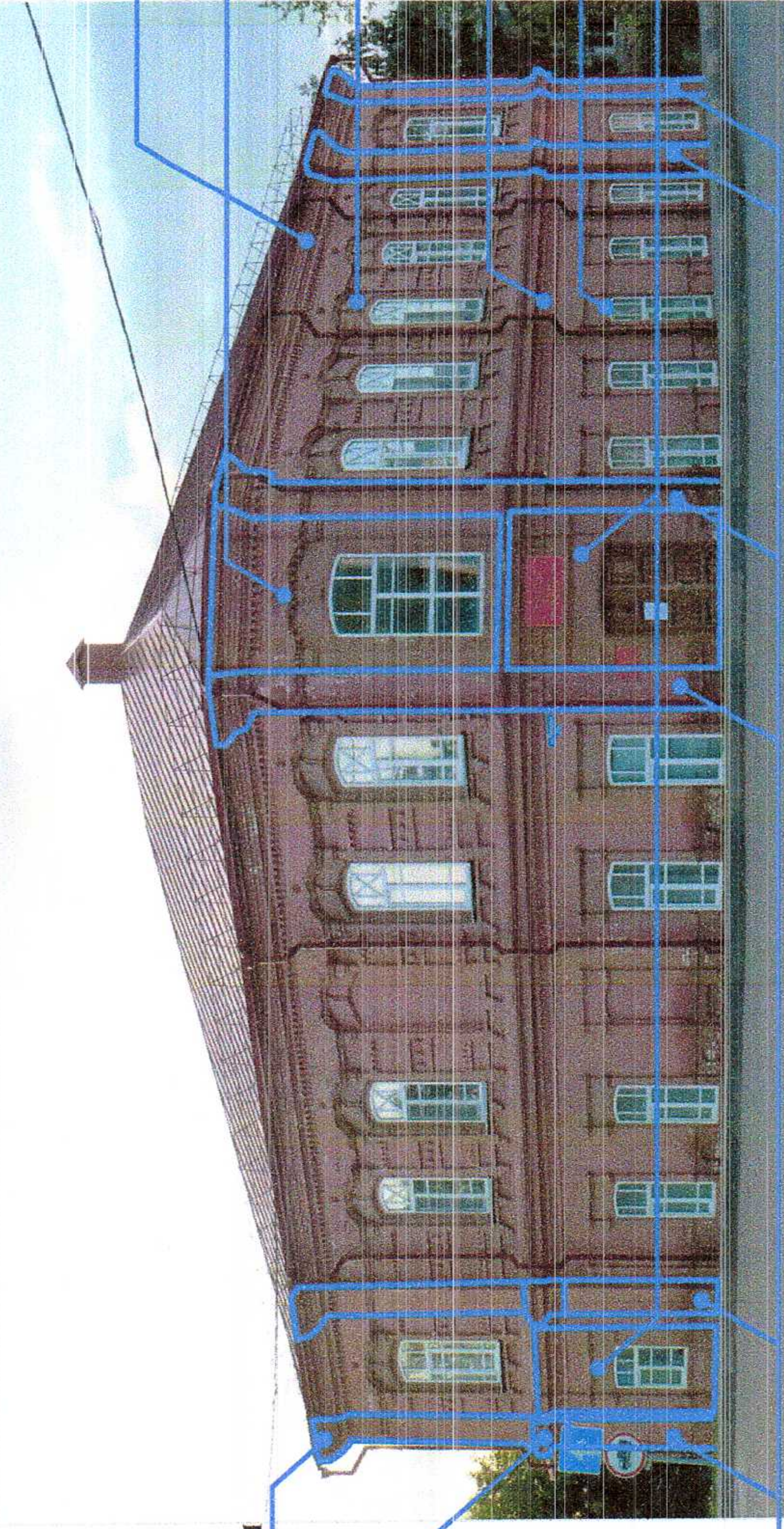
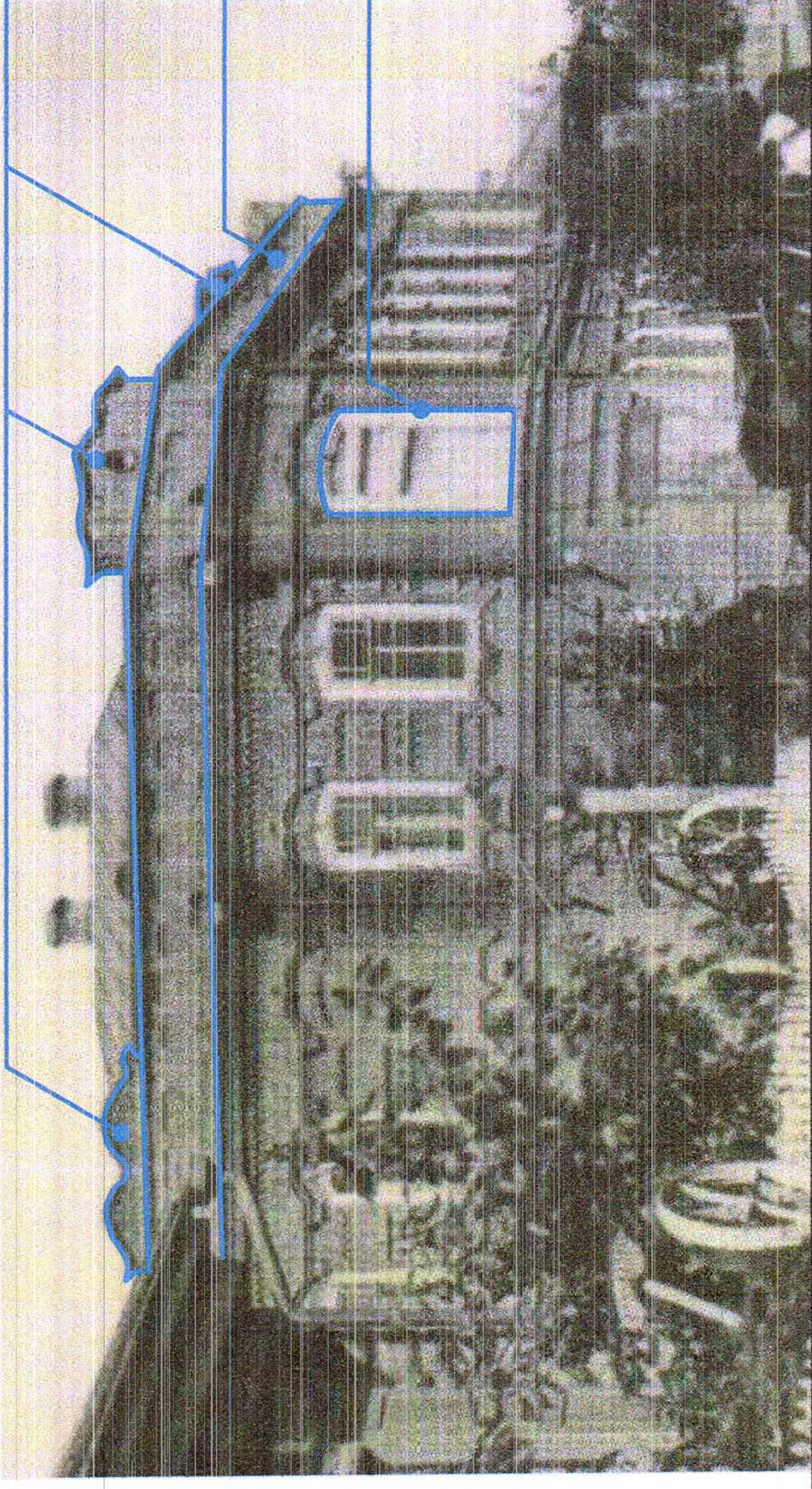
Поздний одно- двух-этажный объем (пристроенный).
Строительный период 2015 г.



Объемно-пространственная композиция

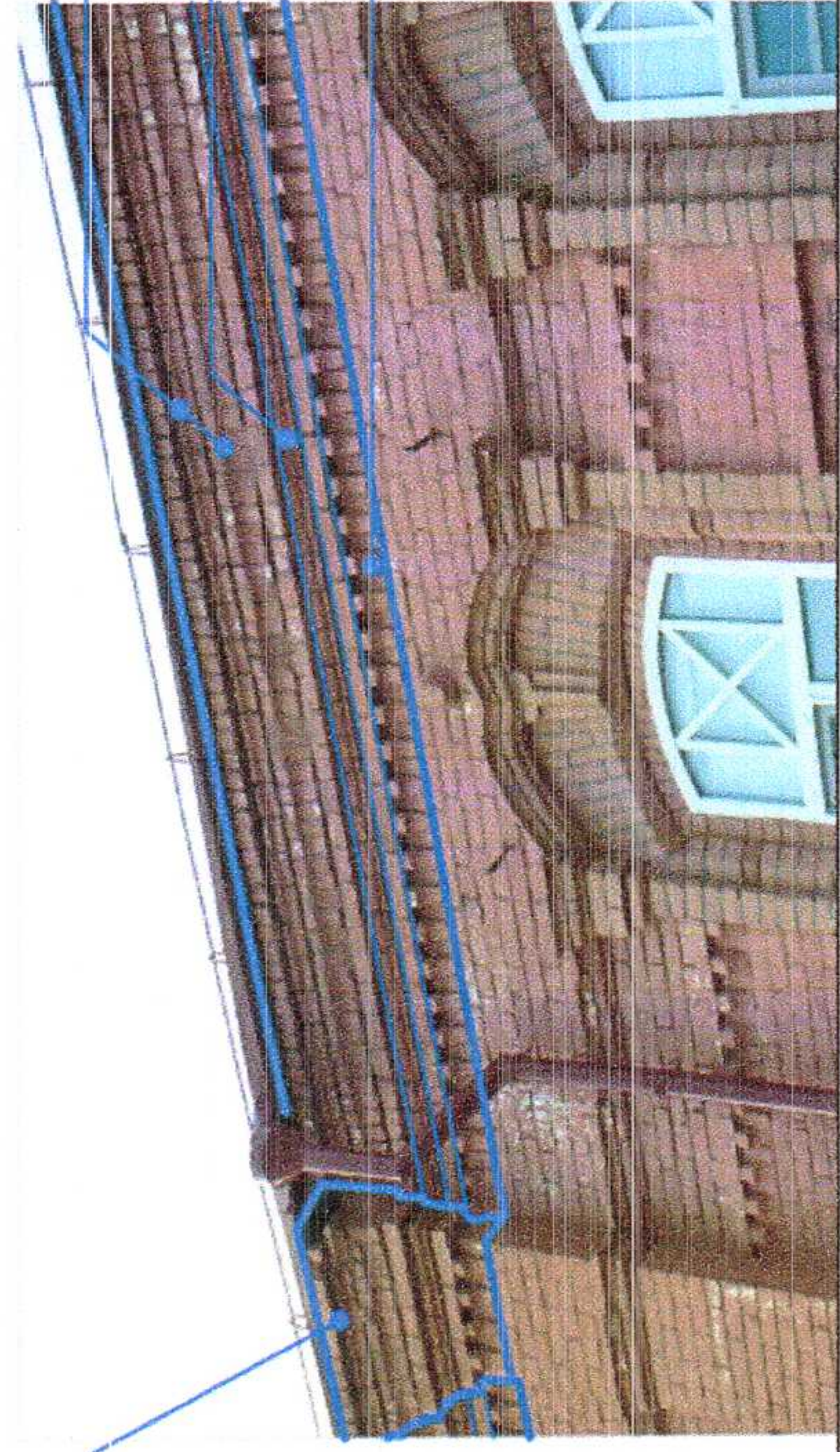


Композиционное решение и
архитектурно-художественное
оформление фасадов

<p>2. Фасады:</p>	 <p>венчающая карнизная часть оформление проема угловой юго-восточной части оформление оконных проемов междуэтажный карниз оформление оконных проемов оформление дверного проема (портал)</p> <p>раскрепованные участки венчающего и междуэтажного карнизов</p> <p>лопатки</p>
<p>1) композиционное решение и архитектурно-художественное оформление фасадов на кон. XIX в., включая месторасположение, форму, размер и оформление оконных проемов и дверного проема (вход в угловой юго-восточной части), подоконного и надоконного пространства, простенков, углов, в том числе наличники, венчающий карниз, поддерживающий рядом декоративных кронштейнов с радиальной выемкой, и междуэтажный карниз с рядом «поребрик», а также карниз парапета и</p>	<p>Схема обозначения архитектурно-художественного оформления южного и восточного фасадов. На основе фото 2019 г.</p>  <p>утраченные выступы над парапетом в виде фронтончиков ломаного силуэта</p> <p>утраченный парапет, оформленный столбиками и филленками между ними</p> <p>утраченные габариты дверного проема</p> <p>Схема обозначения утраченных элементов. На основе фото 1903 г.</p>

фронтончики над ним (с учетом восстановления), горизонтально идущие профили в простенках, лопатки (стилизованные пилястры), полуколонки, декоративные ниши (с учетом восстановления), выполненные в рельефе инициалы первого владельца здания («А» и «Е») на скошенной угловой юго-восточной части;

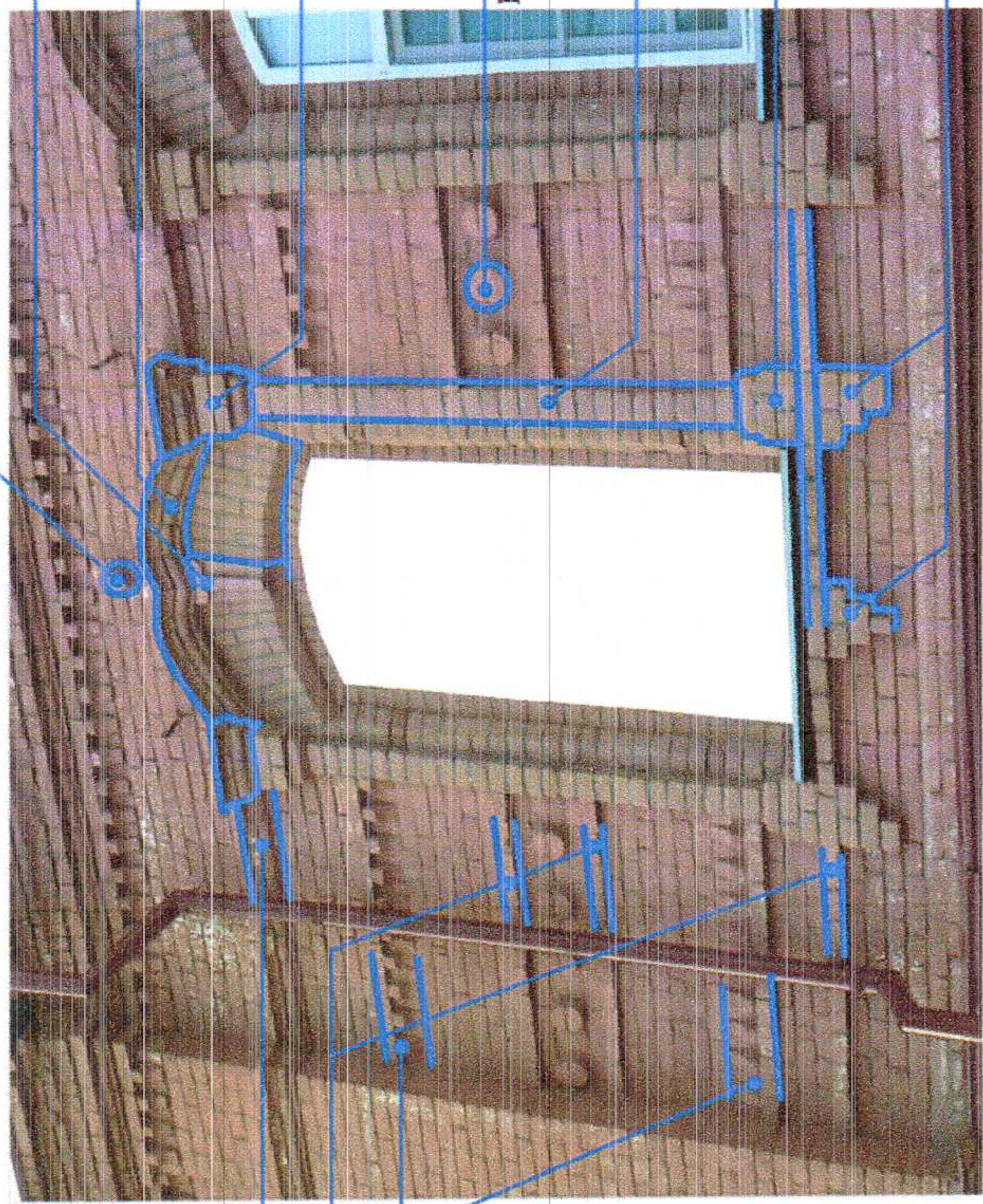
раскрепованные участки карниза (в виде капителей стилизованных пилястр)



венчающий ступенчатый карниз с профилями "полочка" и "выкружка", "четвертной валик" ряд декоративных кронштейнов с радиальной выемкой (стилизованный пояс "зубчики")

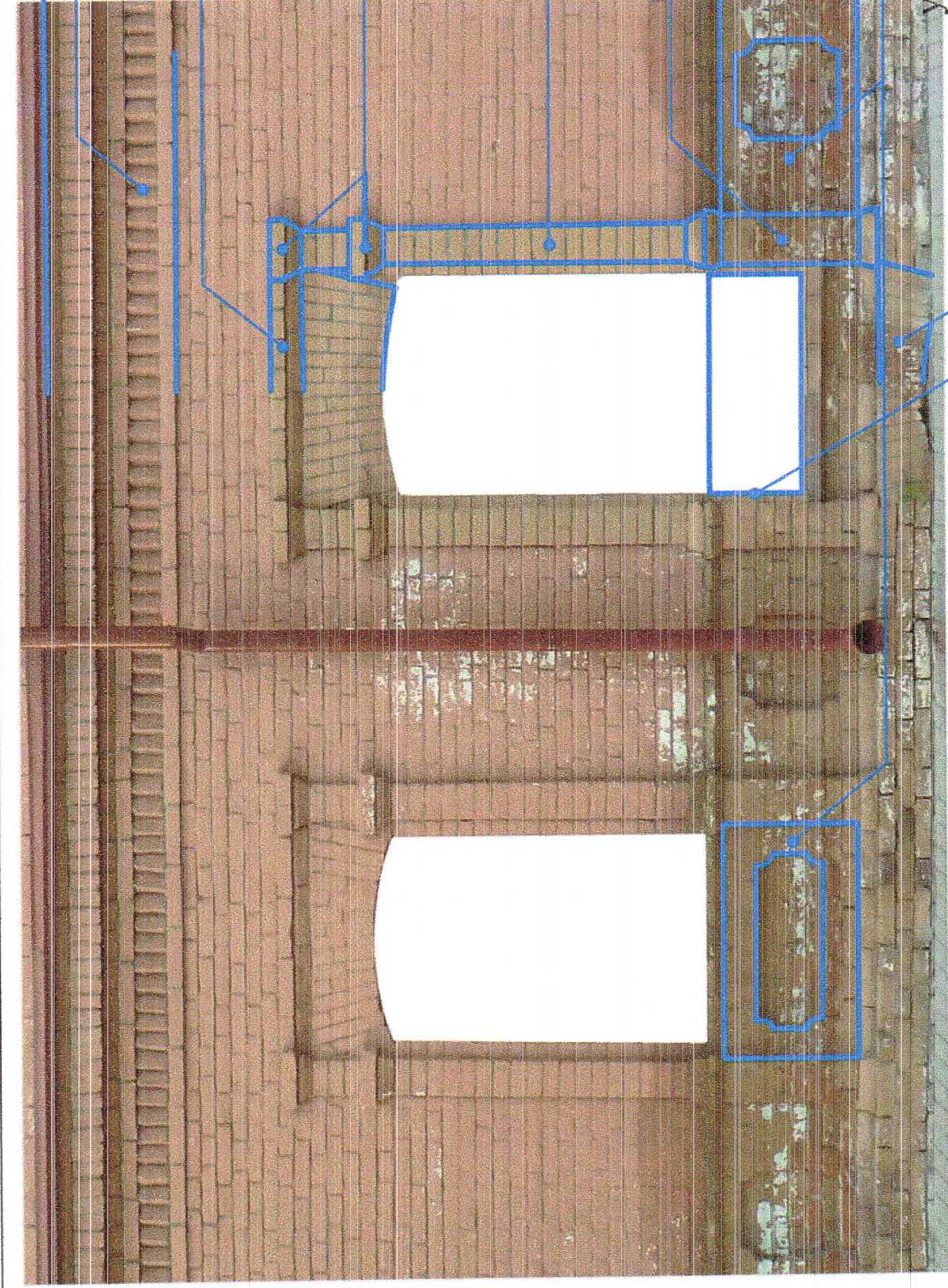
Схема обозначения архитектурно-художественного оформления венчающей карнизной части основного объема. На основе фото 2019 г.

горизонтально идущие профили ("полочка с выкружкой", и "четвертной валик", "пояски" и "пояски" в комбинации с декором из лепального кирпича, напоминающим "зубчики")



декоративный элемент в виде выступающего ступенчатого усеченного конуса декоративный замковый камень криволинейная линия бровки, перекрывающая арочную перемычку стилизованные капители боковых стоек наличника в виде колонок декор в виде небольших цилиндрических выступов "ствол" стилизованной колонки стилизованные базы боковых стоек наличника в виде колонок свесы в виде ступенчатых зубцов

Схема обозначения архитектурно-художественного оформления проемов второго этажа и простенков. На основе фото 2019 г.



междуэтажный карниз с
кладкой "поребрик"

горизонтальный карниз,
перекрывающий арочную
(лучковую) перемычку

стилизированные
капителки боковых
стоек наличника,
имитирующих колонки

"ствол" стилизованной
колонки

стилизированный
постамент
стоек наличника

"филенчатое" оформление
подоконной стенки и
простенка (ниша и рамка с
углами в виде выступающей
четверти окружности)

арочная (лучковая) перемычка

разобранная часть подоконной стенки

Схема обозначения архитектурно-художественного оформления проемов первого этажа, простенков и междуэтажного карниза. На основе фото 2019 г.

местоположение инициалов первого
владельца здания, выполненные в
рельефе на "стволах" полуколонн в
подкарнизной части

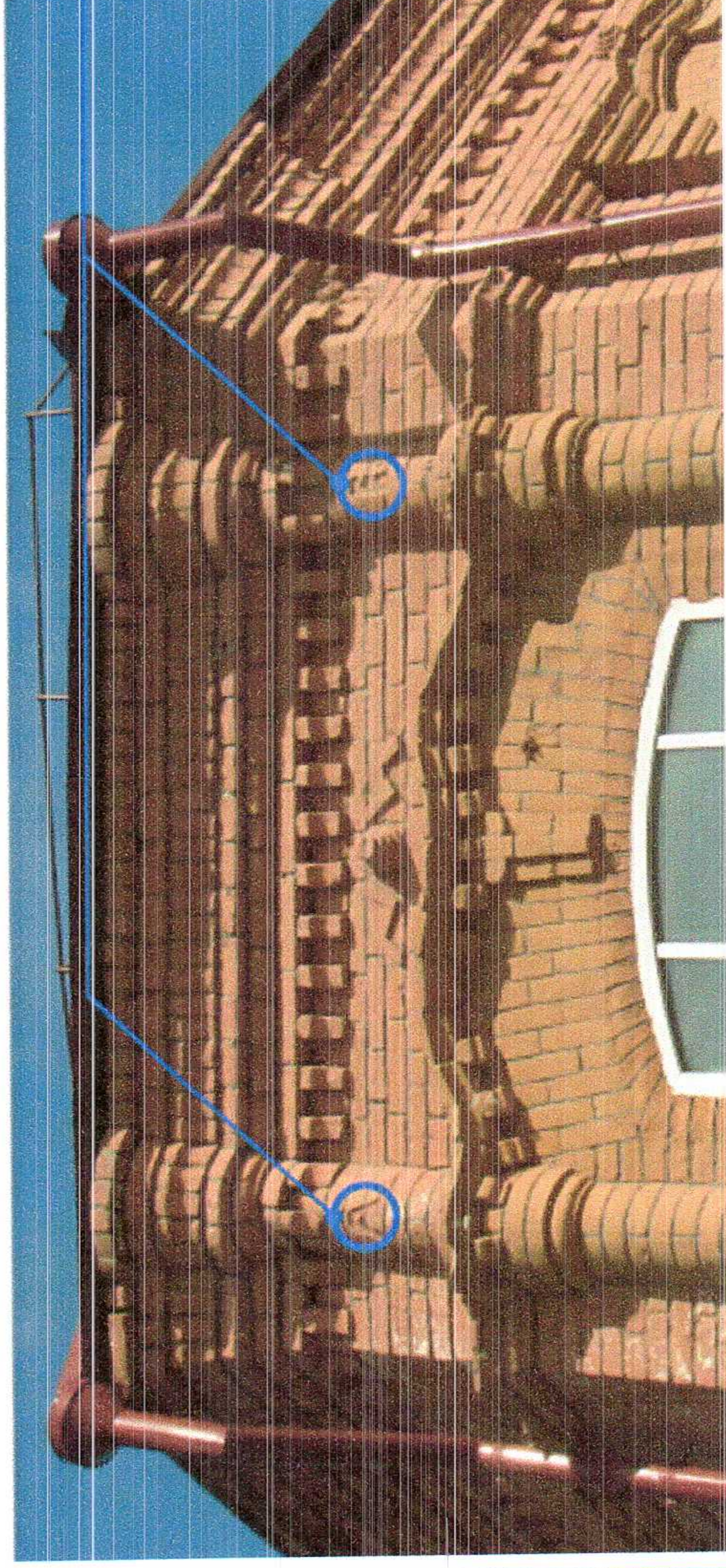
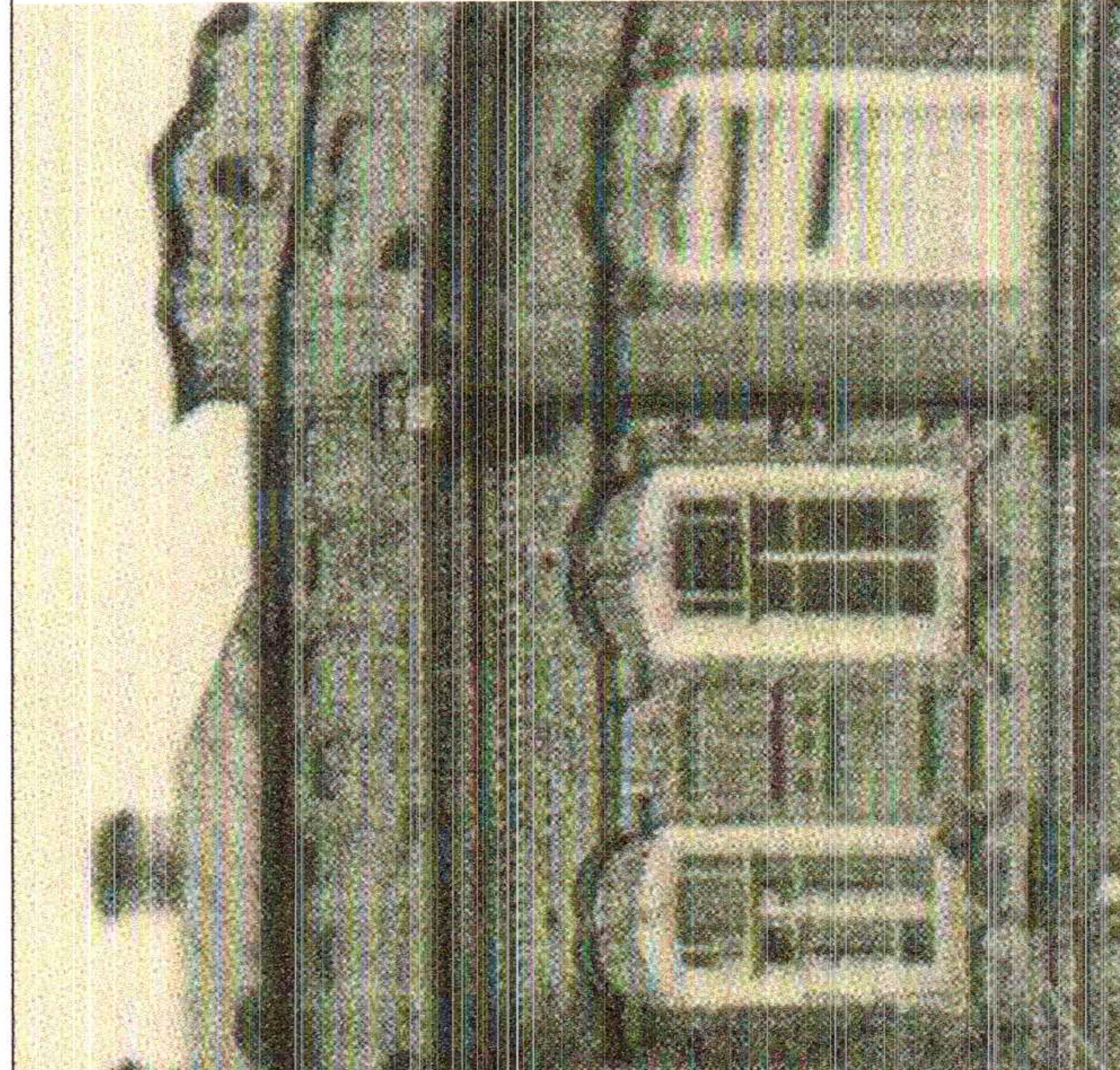
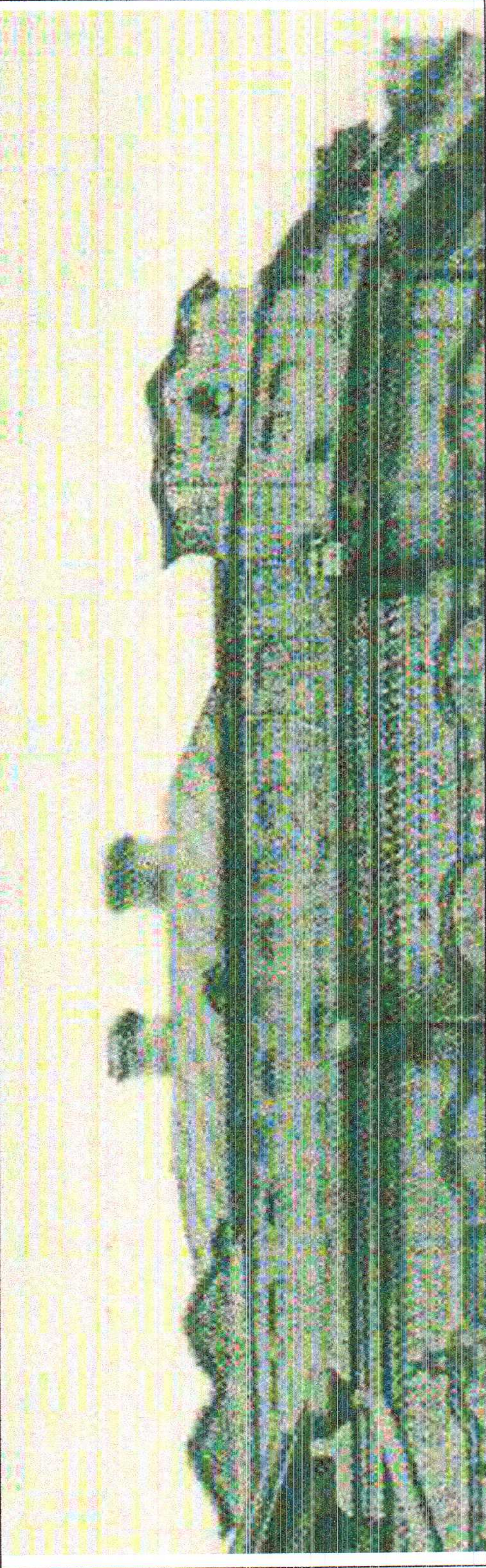
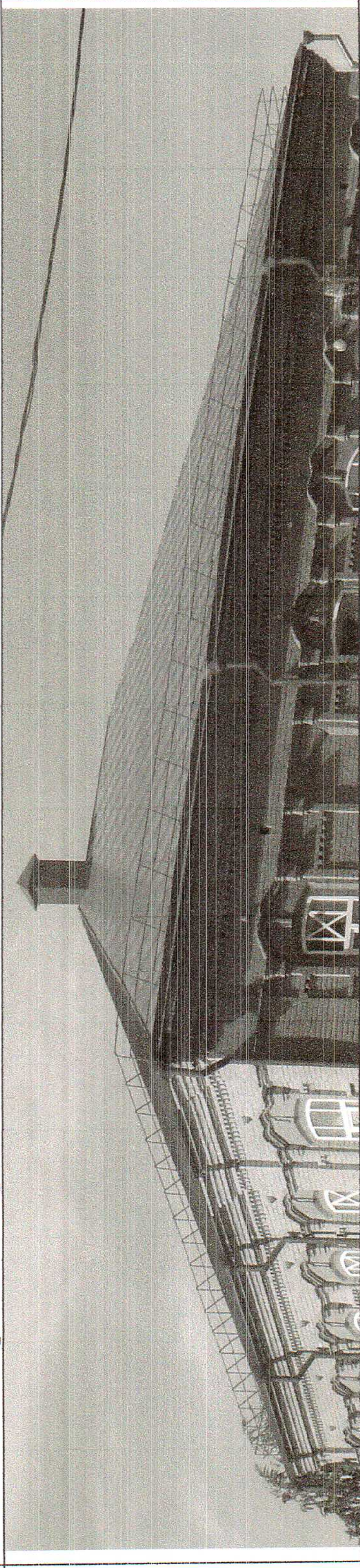
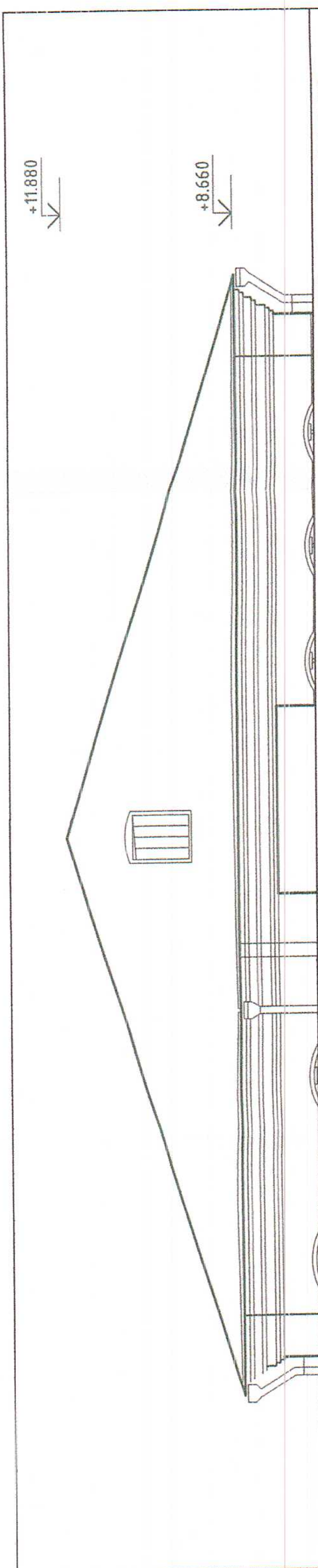


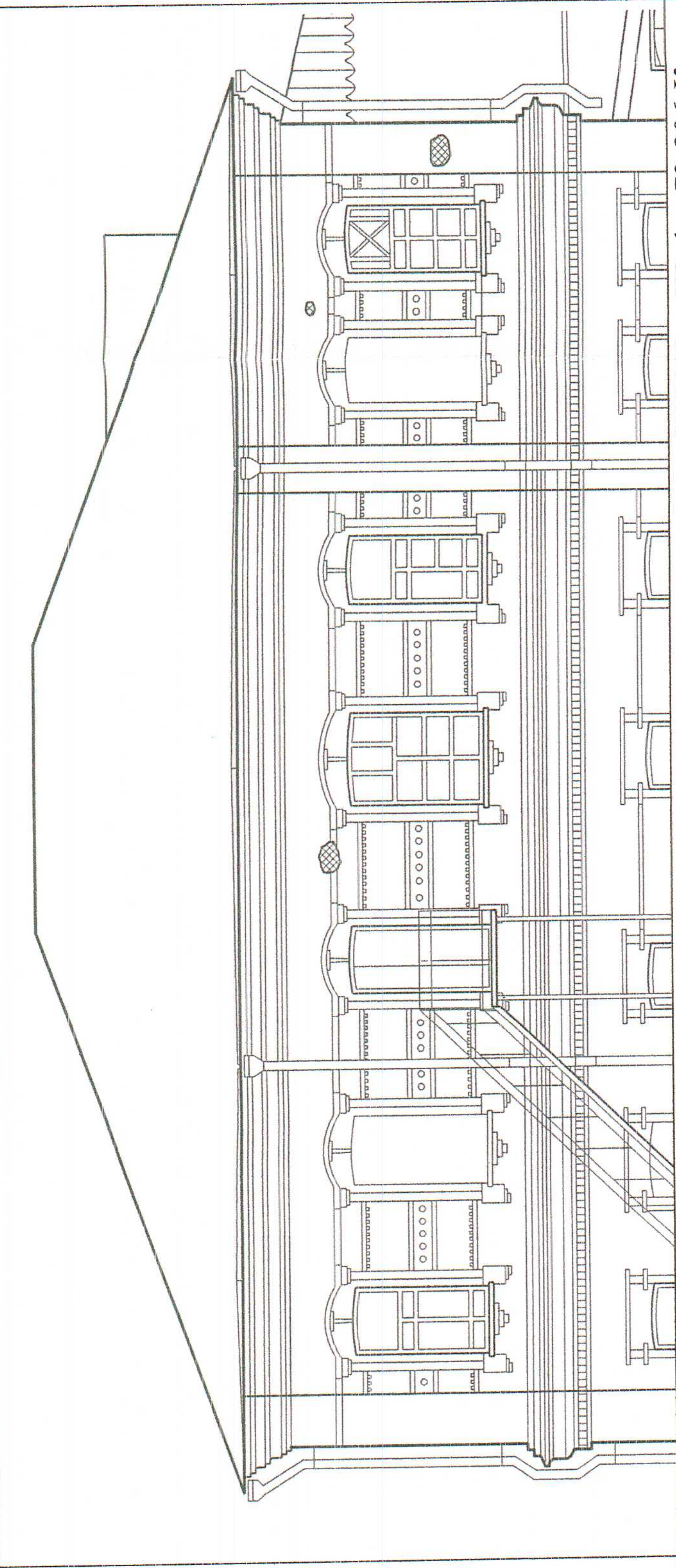
Схема обозначения местоположения инициалов первого владельца здания, выполненные в рельефе на юго-восточной угловой скошенной части. На основе фото 2019 г.

<p>2) материал оконных блоков (дерево, с учетом восстановления);</p>		
<p>3) рисунок переплетов окон на кон. XIX в.</p>		<p>Рисунок оконных переплетов с разбивкой на девять полей остекления. Фрагмент фото южного фасада. 1903 г.</p>

4)	<p>материал и характер отделки фасадов, элементов декора – лицевая кладка из керамического кирпича старого образца;</p>	
5)	<p>крыша на кон. XIX в., ее конфигурация (вальмовая), высотные отметки по коньку.</p>	 <p>Южный скат крыши за парапетной стенкой. Фрагмент фото 1903 г.</p>
6)	<p>кровельный материал (листовой металл, тип соединения – фальцы);</p>	 <p>Северный и восточный скаты крыши. Фото 2017 г.</p>



Конфигурация крыши. Западный скат вальмовой крыши. Фрагмент чертежа от 07.2008 г. Шифр. 73-206-К-08 АР. Лист 8.



Конфигурация крыши. Северный скат вальмовой крыши. Фрагмент чертежа от 07.2008 г. Шифр. 73-206-К-08 АР. Лист 8.

3.

Цветовое решение фасадов, включая цвет кровельного материала:
- стены, элементы декора – терракотовый (цвет кирпича);
- кровельный материал – красно-коричневый («сурик») или зеленый;
- оконные блоки – цвета, приближенные по светлоте к белому.

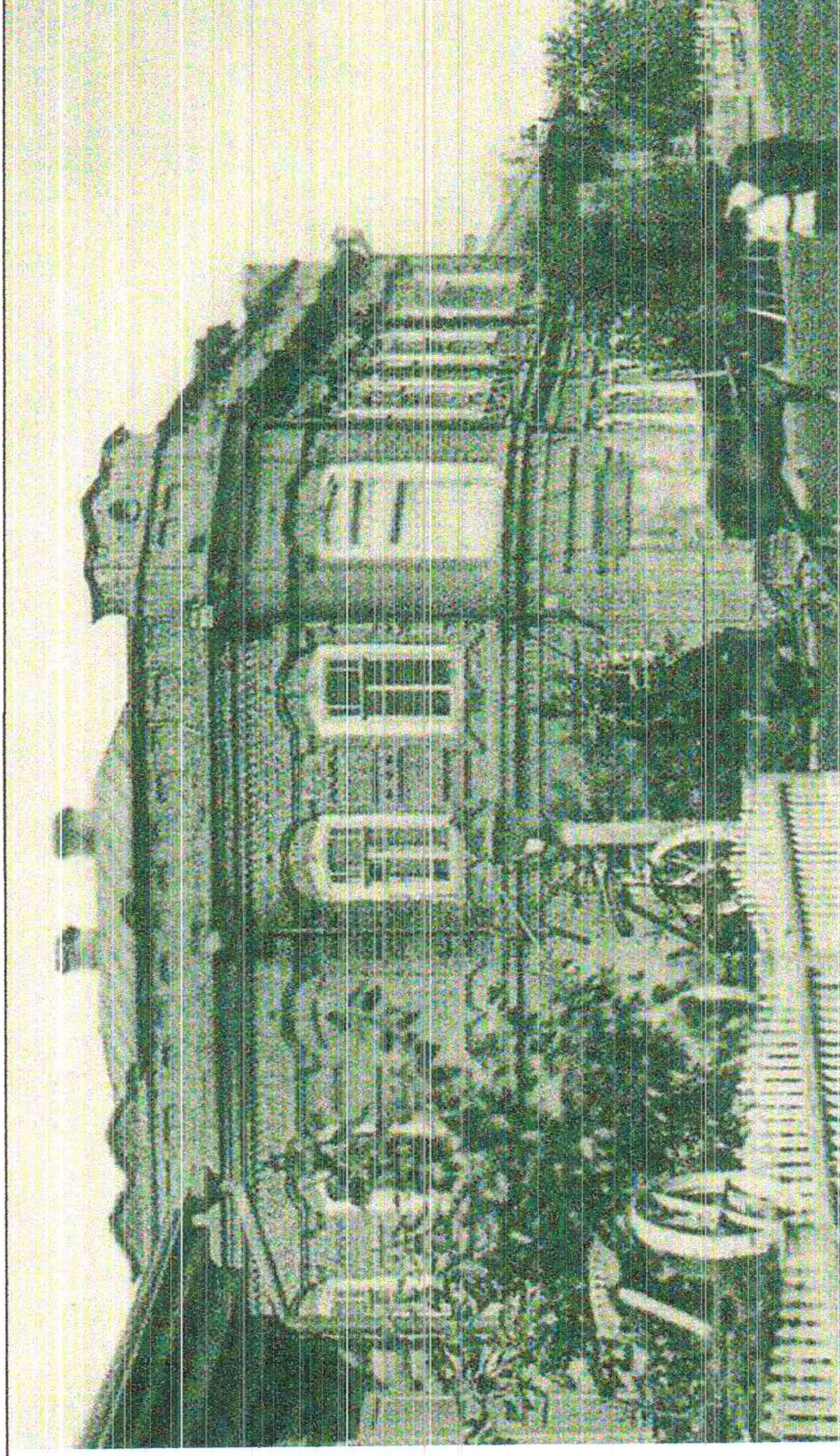
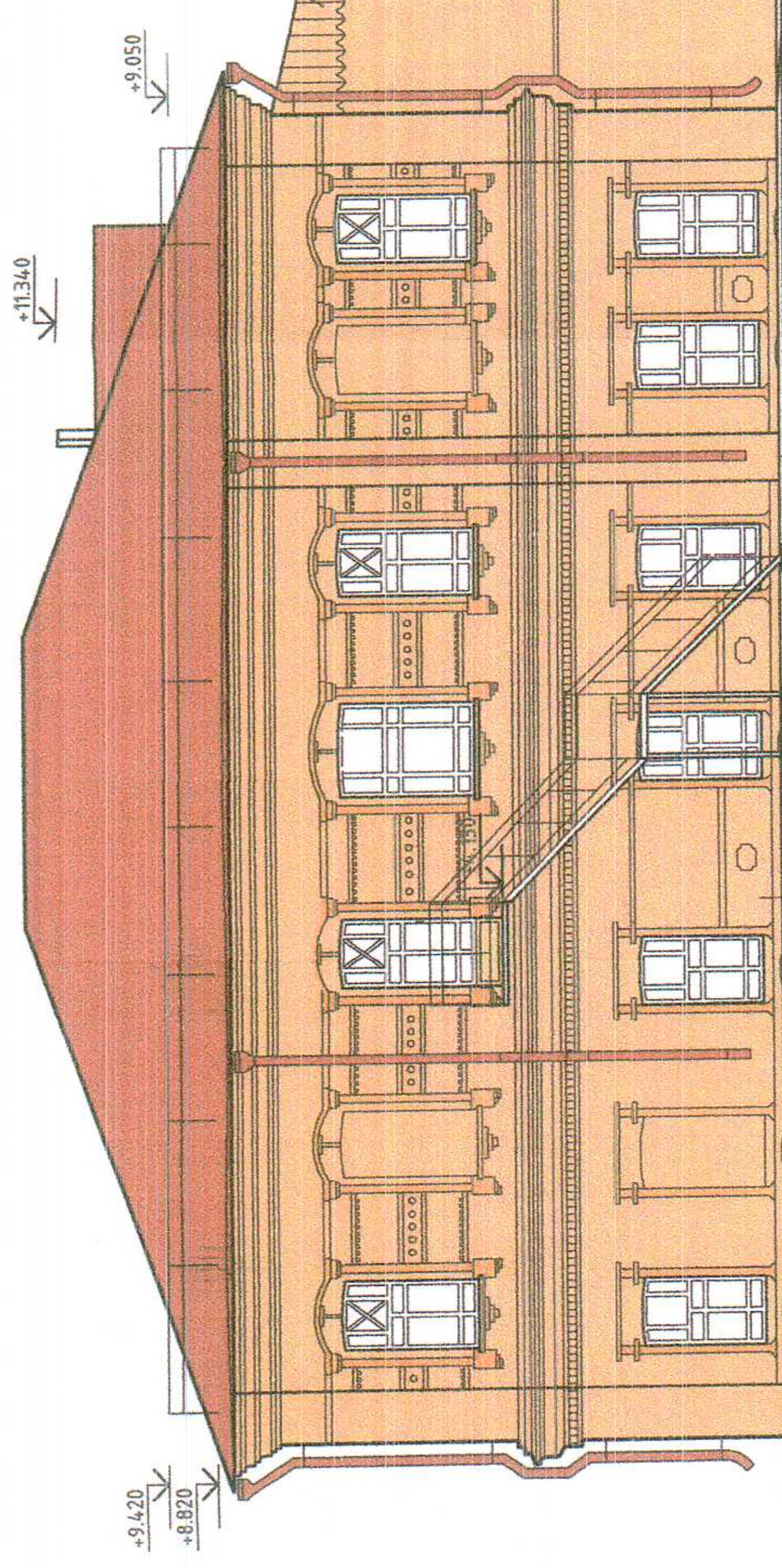
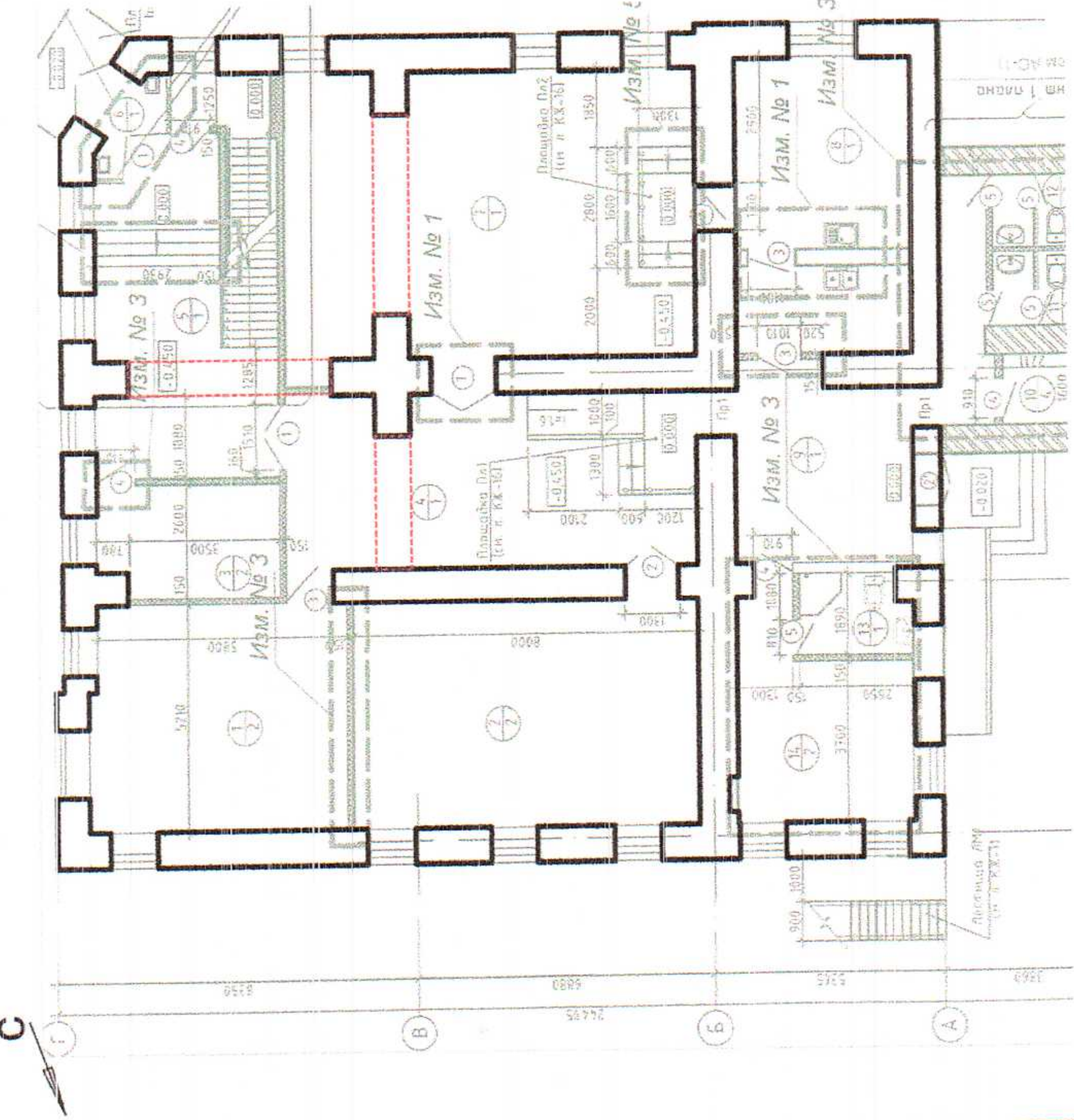
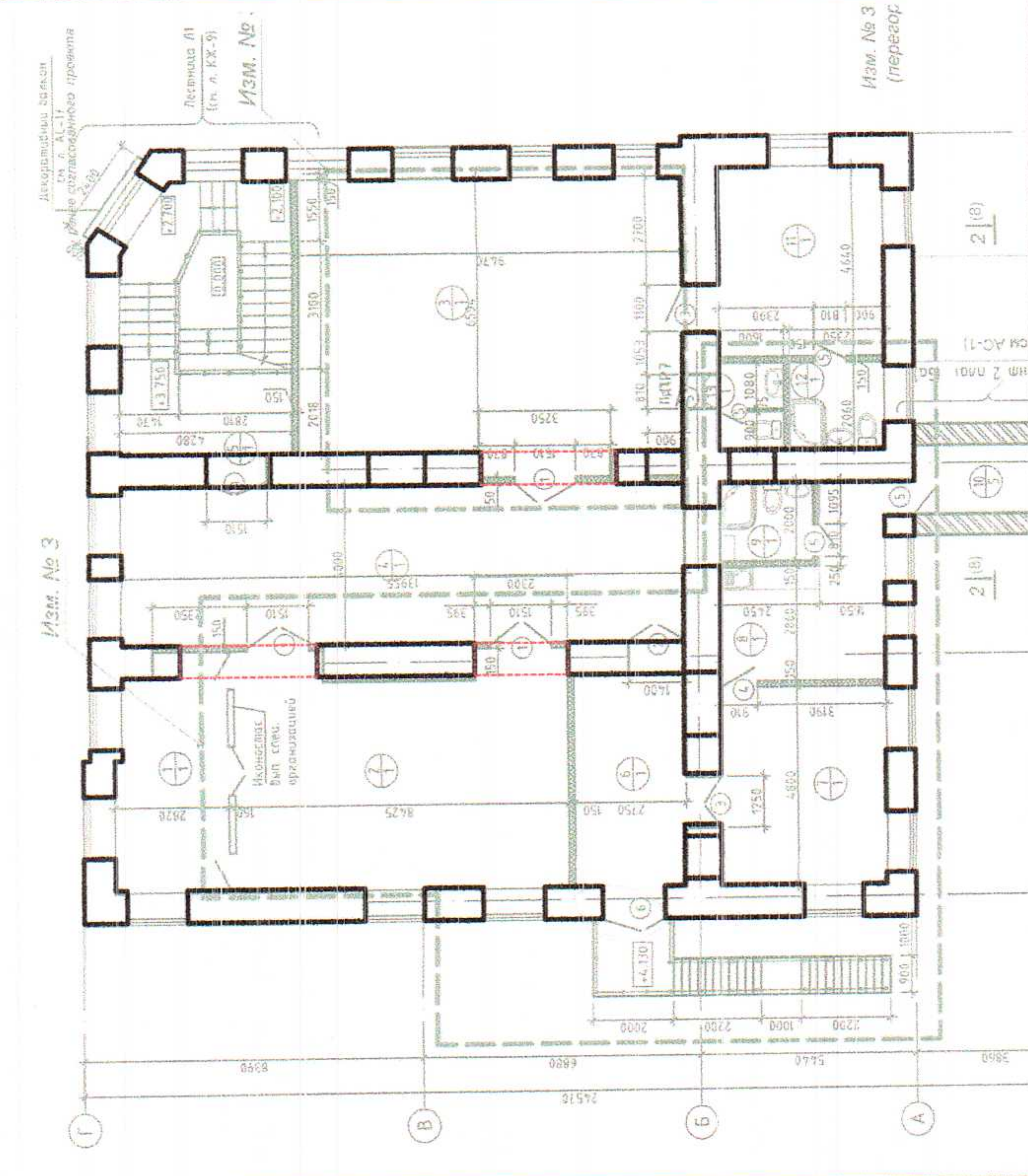



Фото 1903 г.

Фасад в осях Г-А1 (реконструированный)



Фрагмент чертежа 2008 г. Шифр. 73-206-К-08 АР. Лист 9. Изображенные цвета соответствуют натуральным в пределах возможностей цветопередачи полиграфического оборудования.

4.	Интерьеры:		
1)	<p>особенности планировочных связей помещений (коридорная часть планировочной организации), местоположение, габариты и конфигурация арочных проемов (включая частично заложённые на втором этаже).</p>	 <p>Схема выполнена на основе чертежа плана первого этажа от 2015 г.</p>	 <p>Схема выполнена на основе чертежа плана второго этажа от 2015 г.</p>
		<p style="text-align: center;">Условные обозначения</p> <p style="text-align: center;">  Арочные проемы </p>	

Предмет охраны может быть уточнен при разработке научно-проектной документации и в процессе проведения ремонтно-реставрационных работ.

¹ Объемно-пространственная композиция – взаимодействие внешних объемных и пространственных составляющих памятника, сложившихся как результат замысла автора, следования традиции и других подобных факторов, а также в результате признанных исторически ценными трансформаций первоначального замысла.
В пункте указывается конфигурация здания или сооружения, указываются формирующие его крупные объёмные элементы, высотные характеристики (количество этажей, ярусов, в том числе антресоли, мезонины, мансарды), перепады высот и высотные акценты, высотные отметки по венчающим карнизам.

² Пространственно-планировочная структура интерьеров – взаимосвязь трёхмерных характеристик объекта (капитальных стен, опор, перегородок, плоских, сводчатых и купольных перекрытий, двухсветных залов, хор, балконов, ярусов, лож и пр.)
