

**ГОСУДАРСТВЕННАЯ ИНСПЕКЦИЯ ПО ОХРАНЕ
ОБЪЕКТОВ КУЛЬТУРНОГО НАСЛЕДИЯ
НОВОСИБИРСКОЙ ОБЛАСТИ**

ПРИКАЗ

13.12.2019

№ 389

Об утверждении особенностей (предмета охраны) объекта культурного наследия регионального значения - памятника архитектуры «Дом жилой», расположенного по адресу: Новосибирская область, г. Куйбышев, ул. Здвинского, 17, послуживших основанием для включения его в единый государственный реестр объектов культурного наследия (памятников истории и культуры) народов Российской Федерации и подлежащих обязательному сохранению

В соответствии со статьями 9.2, 18, 33, 64 Федерального закона от 25.06.2002 № 73-ФЗ «Об объектах культурного наследия (памятниках истории и культуры) народов Российской Федерации», статьей 5 Закона Новосибирской области от 25.12.2006 № 79-ОЗ «Об объектах культурного наследия (памятниках истории и культуры) народов Российской Федерации, расположенных на территории Новосибирской области», приказом Министерства культуры Российской Федерации от 13.01.2016 № 28, пунктом 9 Положения о государственной инспекции по охране объектов культурного наследия Новосибирской области, утвержденного постановлением Правительства Новосибирской области от 29.12.2018 № 576-п «Об утверждении Положения о государственной инспекции по охране объектов культурного наследия Новосибирской области», **п р и к а з ы в а ю:**

1. Утвердить прилагаемые особенности (предмет охраны) объекта культурного наследия регионального значения – памятника архитектуры «Дом жилой», расположенного по адресу: Новосибирская область, г. Куйбышев, ул. Здвинского, 17, послужившие основанием для включения его в единый государственный реестр объектов культурного наследия (памятников истории и культуры) народов Российской Федерации и подлежащие обязательному сохранению.

2. Отделу обеспечения бюджетного процесса и деятельности государственной инспекции по охране объектов культурного наследия Новосибирской области (А.В. Виненко):

1) не позднее 1 рабочего дня со дня издания настоящего приказа обеспечить официальное опубликование, рассылку настоящего приказа, ознакомление с ним ответственных лиц в системе электронного документооборота;

2) не позднее 3 рабочих дней со дня издания настоящего приказа разместить на официальном сайте государственной инспекции по охране объектов культурного наследия Новосибирской области в информационно-телекоммуникационной сети «Интернет» в разделе «Правовые акты».

3. Государственному автономному учреждению Новосибирской области «Научно-производственный центр по сохранению историко-культурного наследия Новосибирской области» (Т.А. Артюкова) в течение 30 дней со дня издания настоящего приказа внести соответствующие дополнения в учетную документацию и направить в Министерство культуры Российской Федерации сведения и документы, предусмотренные статьей 20 Федерального закона от 25.06.2002 № 73-ФЗ «Об объектах культурного наследия (памятниках истории и культуры) народов Российской Федерации».

4. Контроль за исполнением настоящего приказа возложить на заместителя начальника инспекции – начальника отдела государственной охраны, использования и популяризации объектов культурного наследия Ворсина А.А.

Начальник инспекции



Е.Г. Медведева

Приложение
к приказу государственной
инспекции по охране объектов
культурного наследия
Новосибирской области
от 13.12.19 № 389

Особенности (предмет охраны) объекта культурного наследия регионального значения - памятника архитектуры «Дом жилой», расположенного по адресу: Новосибирская область, г. Куйбышев, ул. Здвинского, 17, послужившие основанием для включения его в единый государственный реестр объектов культурного наследия (памятников истории и культуры) народов Российской Федерации и подлежащие обязательному сохранению

Особенностями (предметом охраны) объекта культурного наследия регионального значения - памятника архитектуры «Дом жилой», расположенного по адресу: Новосибирская область, г. Куйбышев, ул. Здвинского, 17, являются:

1. Объемная композиция одноэтажного здания нач. XX в. прямоугольной формы плана, включая пристроенный объем со стороны северо-западного фасада, в том числе высотные отметки по венчающему карнизу и декоративному фронтону (аттику) основного объема и венчающему карнизу пристроенного объема (Приложение к предмету охраны, рис. 1, 2).

2. Крыша на нач. XX в., ее конфигурация (четырёхскатная вальмовая), высотные отметки по коньку.

3. Фасады (Приложение к предмету охраны, рис. 3-14):

1) композиционное решение и архитектурно-художественное оформление фасадов, включая месторасположение, форму, размер и оформление оконных проемов (с учетом слухового окна на северо-западном скате крыши и раскрытия заложённых проемов), пилястр, декоративного фронтона (аттика), венчающих карнизных частей, подоконного пространства, простенков, на нач. XX в., в том числе наличники, декоративные ниши, карнизы основного объема (венчающий и ограничивающие аттик) с декоративными рядами «зубчики» и «поребрик», декоративные кронштейны в виде опрокинутых ступенчатых пирамид, карниз пристроенного объема, горизонтально идущие профили;

2) материал и характер отделки фасадов, элементов декора, лицевая кладка из керамического кирпича старого образца;

3) кровельный материал (листовой металл, тип соединения – фальцы), включая покрытие слухового окна и декоративного фронтона (аттика);

4) материал (дерево) оконных блоков, с учетом восстановленных проемов;

5) рисунок переплетов окон на нач. XX в. (Приложение к предмету охраны, рис. 13, 14);

4. Цветовое решение фасадов, включая цвет кровельного материала:

стены, элементы декора – терракотовый (цвет керамического кирпича, с расшивкой швов);

цвет кровельного материала – уточняется в процессе реставрационного исследования;

оконные и дверные блоки – светлые тона, цвет уточняется в процессе реставрационного исследования.

Предмет охраны может быть уточнен при разработке научно-проектной документации и в процессе проведения ремонтно-реставрационных работ.

Приложение
к особенностям (предмету охраны)
объекта культурного наследия
регионального значения – памятника
архитектуры «Дом жилой»,
расположенного по адресу:
Новосибирская область, г. Куйбышев,
ул. Здвинского, 17, послужившим
основаниями для включения его в
единый государственный реестр
объектов культурного наследия
(памятников истории и культуры)
народов Российской Федерации и
подлежащим обязательному
сохранению

Графические материалы

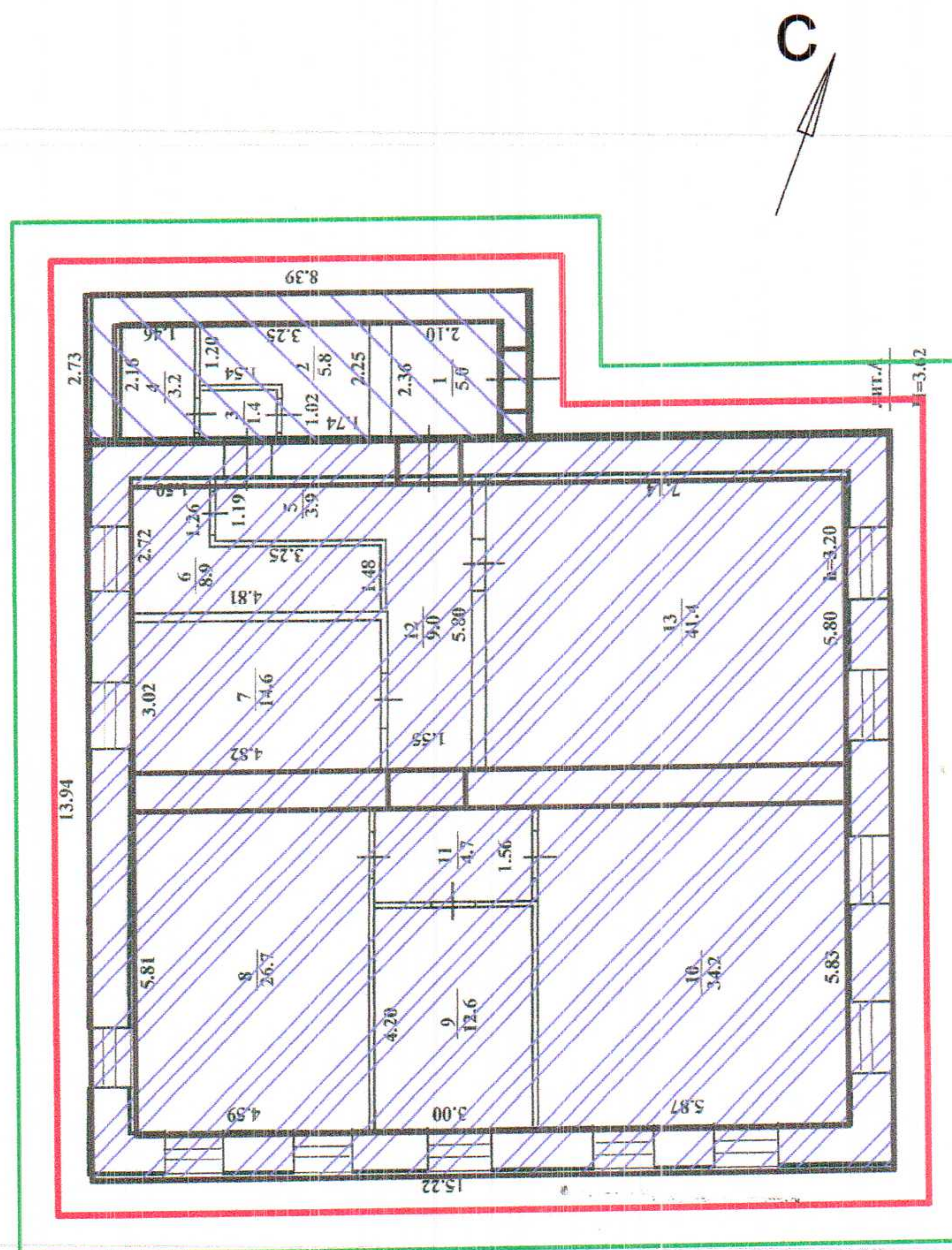
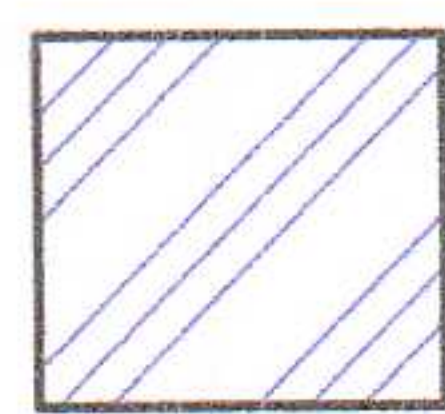
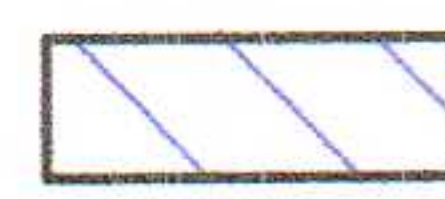


Рис. 1. Объемно-пространственная композиция. Схема выполнена на основе чертежа плана первого этажа от 12.08.2008 г.

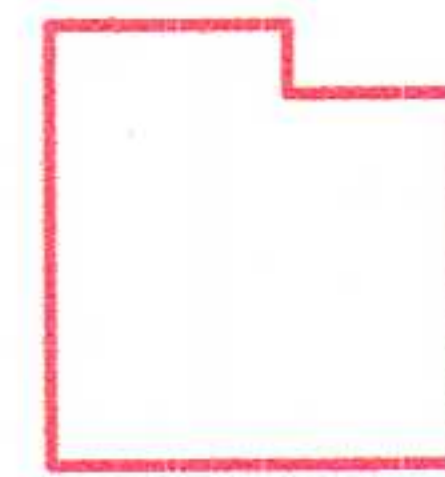
Условные обозначения к рис. 1:



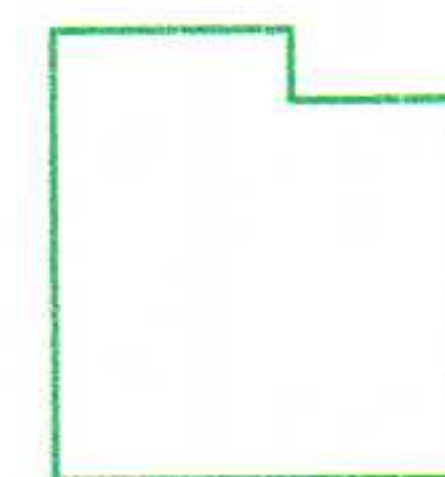
Первоначальный одноэтажный
объем



Объем сеней
(северо-западная пристройка)



Объемно-пространственная
композиция



Композиционное решение и
архитектурно-художественное
оформление фасадов

венчающая карнизная часть
аттик

пилястры

оформление оконных проемов

карниз на уровне низа оконных проемов

цокольная часть

ниши



Рис. 2. Схема обозначения архитектурно-художественного оформления северо-восточного и юго-восточный фасадов. На основе фото 2018 г.

венчающая карнизная часть

пилястры

оформление оконных проемов

карниз на уровне низа оконных проемов

цокольная часть

ниши

аттик



Рис. 3. Схема обозначения архитектурно-художественного оформления северо-восточного и юго-восточный фасадов. На основе фото 2018 г.

слуховое окно

венчающие
карнизные части

оформление оконных
проемов

пилястра

пилястры

объем кирпичной пристройки



Рис. 4. Схема обозначения архитектурно-художественного оформления северо-западного фасада. На основе фото 2018 г.

ступенчатый карниз

лучковая перемычка

пилястры

карниз на уровне низа
оконных проемов
(горизонтально идущие
профили)

кладка «поребрик»

декоративные кронштейны
в виде ступенчатых
перевернутых пирамид

оформление оконного
проема (прямолинейный
профиль обрамляющий
проем сверху и по бокам,
лучковая перемычка с
замковой кладкой)

декоративные ниши



Рис. 5. Схема обозначения архитектурно-художественного оформления юго-западного фасада. На основе фрагмента фото 2018 г.

ступенчатые карнизы,
венчающие аттик

"зубчики"

капители пилястр

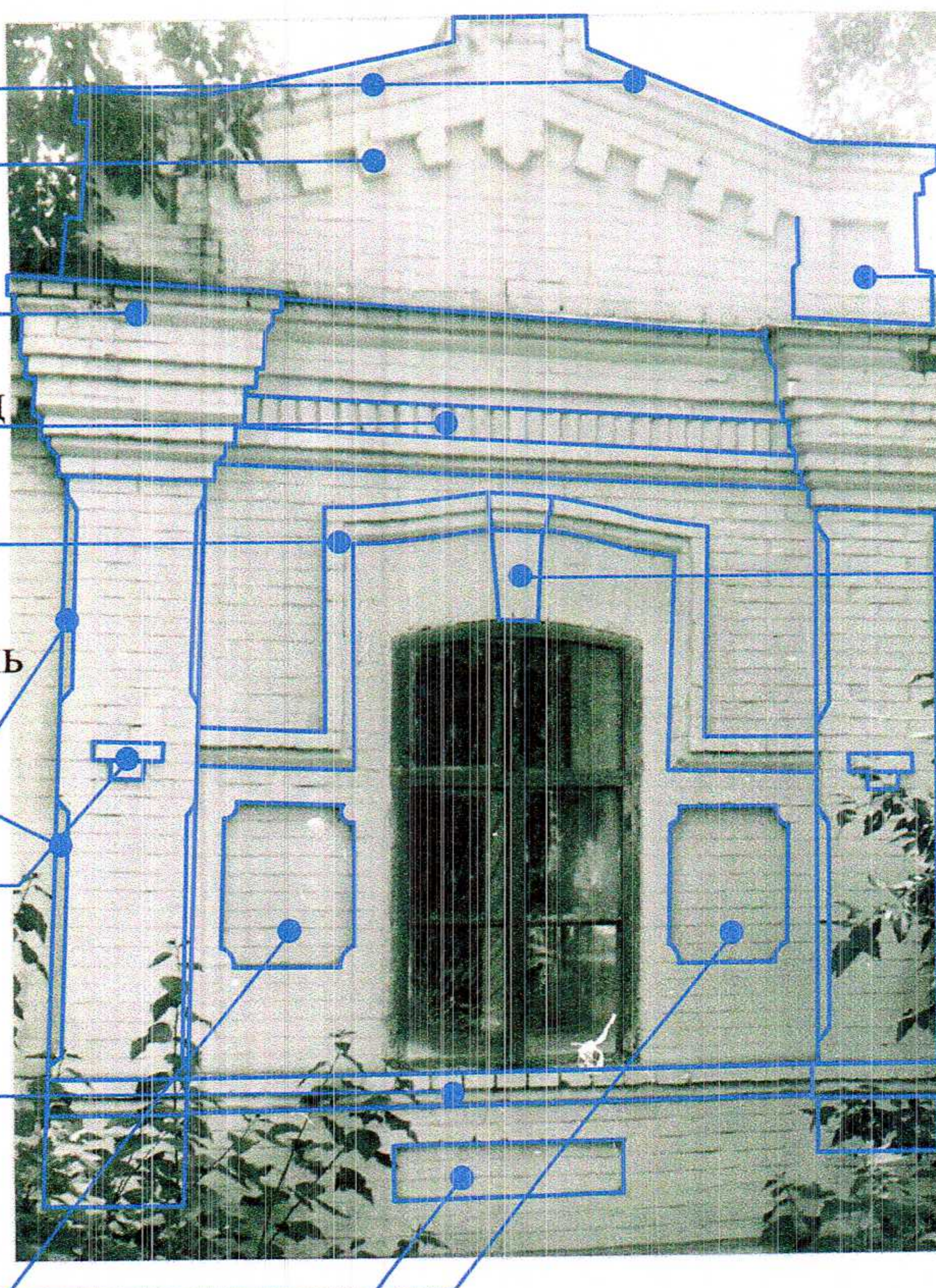
ряд "поребрик" (на ребро и под
углом)

рельефная окантовка лучковой
перемычки и боковых частей
окна, переходящая в
горизонтально идущий профиль

ребра, фигурно оформленные
фасками и
декоративный
Т-образный элемент
на стволе пилястр

горизонтальный идущий
ступенчатый профиль
(подоконный карниз)

декоративные ниши



утолщения
аттиковой стенки
(имитация тумб)

декоративный замок

Рис. 6. Схема обозначения архитектурно-художественного оформления центральной части юго-восточного фасада. На основе фото 1992 г.

заложенные проемы



Рис. 7. Схема обозначения утраченных элементов на юго-западном фасаде. На основе фото 2018 г.

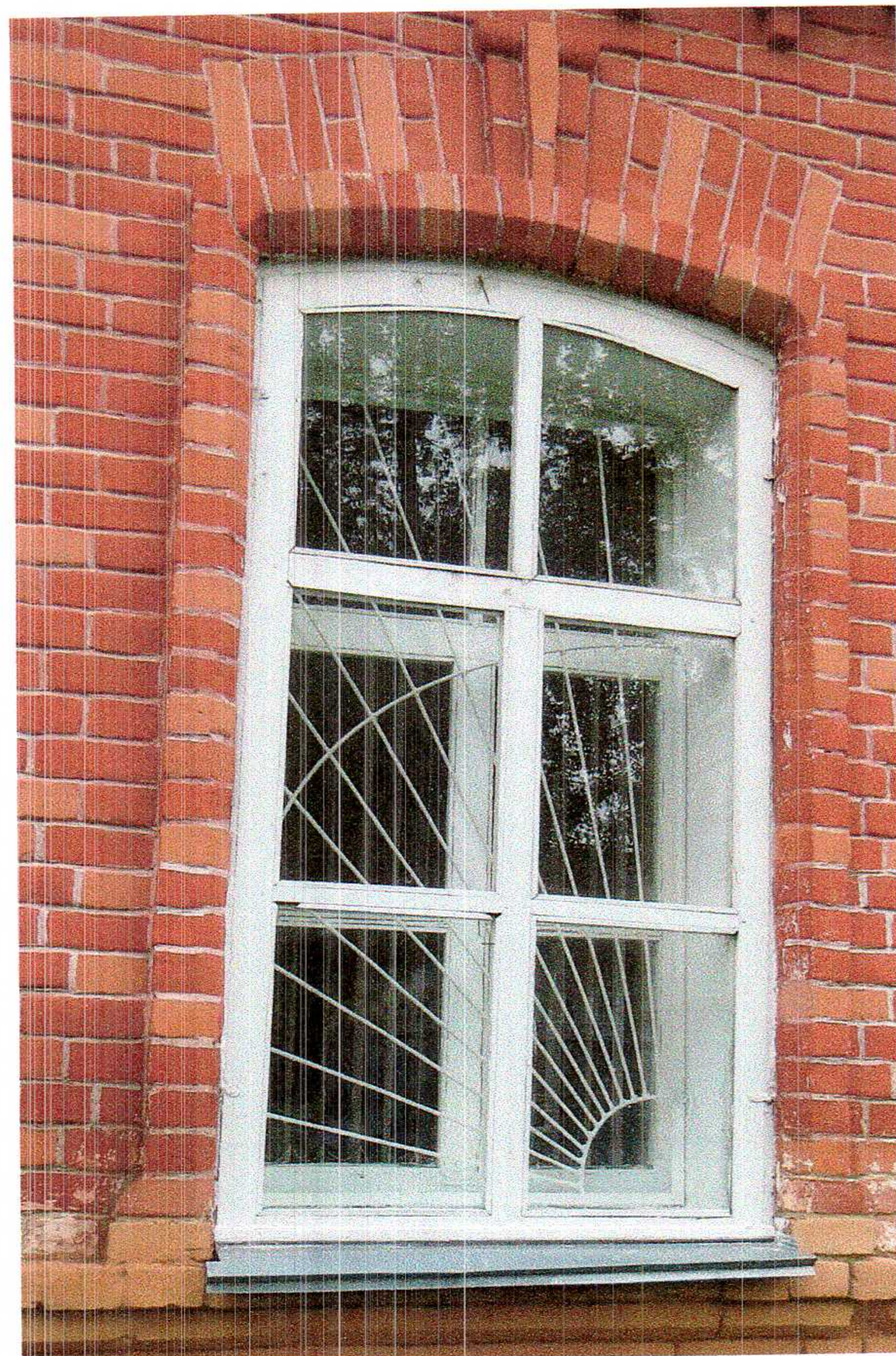


Рис. 8. Рисунок оконных переплетов с разбивкой на шесть полей остекления. Фото 1992 и 2018 гг.



Рис. 9. Фрагмент фото 1903 г. и схема на его основе, указывающая на исследуемый объект