

5 6 1 3 1 0 0 1 0 2 5 0 0 0 5

Регистрационный номер
объекта культурного наследия в едином
государственном реестре объектов
культурного наследия (памятников
истории и культуры) народов
Российской Федерации

ПАСПОРТ ОБЪЕКТА КУЛЬТУРНОГО НАСЛЕДИЯ

Фотографическое изображение объекта культурного наследия,
за исключением отдельных объектов археологического наследия,
фотографическое изображение которых вносится на основании
решения соответствующего органа охраны объектов
культурного наследия



14 . 05 . 2014 г.

Дата съемки (число, месяц, год)

1. Сведения о наименовании объекта культурного наследия

Дом жилой.

2. Сведения о времени возникновения или дате создания объекта культурного наследия, датах основных изменений (перестроек) данного объекта и (или) датах связанных с ним исторических событий

1955 г.

3. Сведения о категории историко-культурного значения объекта культурного наследия

Федерального значения	Регионального значения	Местного (муниципального) значения
	+	

4. Сведения о виде объекта культурного наследия

Памятник	Ансамбль	Достопримечательное место
+		

5. Номер и дата принятия органом государственной власти решения о включении объекта культурного наследия в единый государственный реестр объектов культурного наследия (памятников истории и культуры) народов Российской Федерации

Постановление администрации Новосибирской области от 27.07.2005 № 54 «О включении в единый государственный реестр объектов культурного наследия (памятников истории и культуры) народов Российской Федерации выявленных объектов культурного наследия, находящихся на территории Новосибирской области».

6. Сведения о местонахождении объекта культурного наследия (адрес объекта или при его отсутствии описание местоположения объекта)

Новосибирская область, город Новосибирск, ул. Достоевского, 14.

7. Сведения о границах территории объекта культурного наследия, включенного в единый государственный реестр объектов культурного наследия (памятников истории и культуры) народов Российской Федерации

Наименование, дата и номер решения органа государственной власти об утверждении границ территории объекта культурного наследия

Постановление Правительства Новосибирской области от 18.06.2012 № 293-п «Об утверждении границ и режимов использования территорий объектов культурного наследия (памятников истории и культуры) народов Российской Федерации, расположенных на территории города Новосибирска».

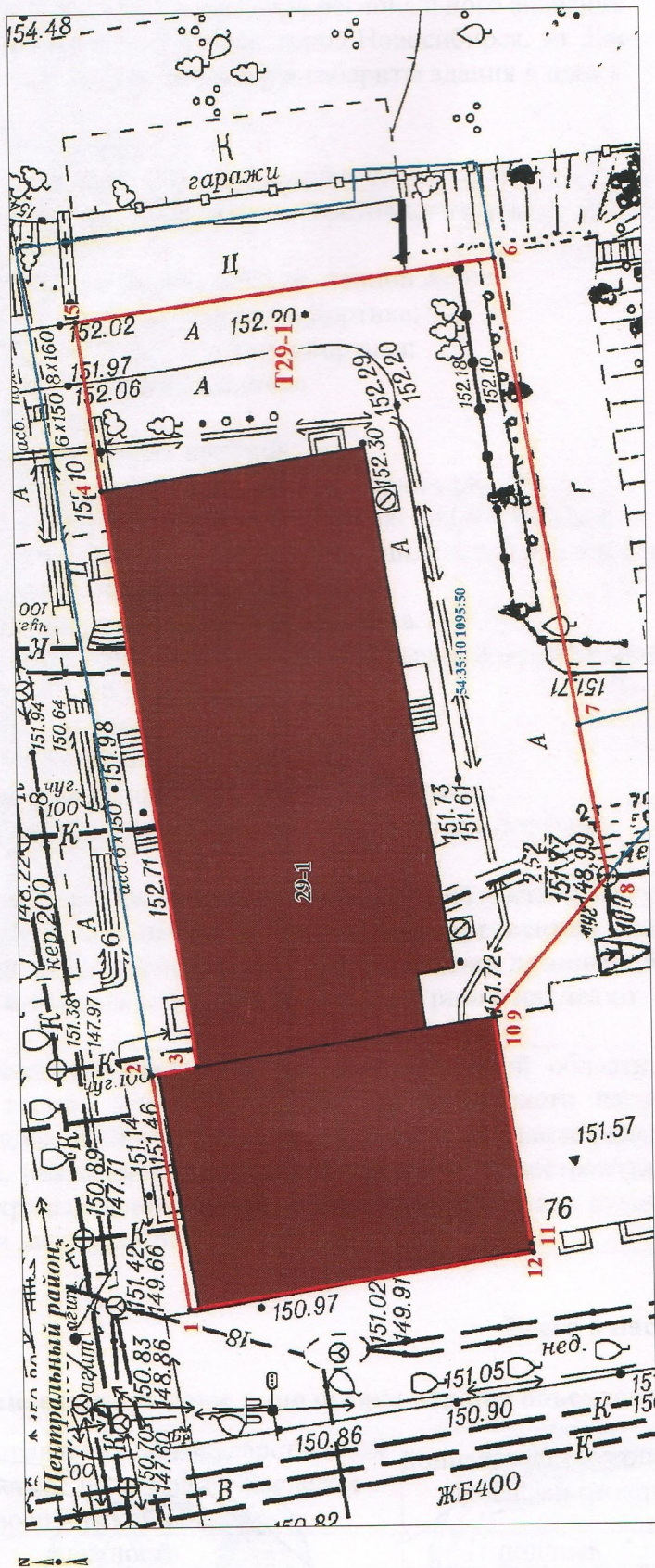
Текстовое описание границы территории объекта культурного наследия

Граница территории объекта культурного наследия проходит: точка 1 - точка 2 по границе земельного участка с кадастровым номером 54:35:101095:50; точка 2 - точка 3 по северной стороне объекта культурного наследия; точка 3 - точка 4 по северной стороне объекта культурного наследия; точка 4 - точка 5 от северо-восточного угла объекта культурного наследия до края асфальтированной дорожки; точка 5 - точка 6 по краю асфальтированной дорожки; точка 6 - точка 7 по границе земельного участка с кадастровым номером 54:35:101095:50; точка 7-точка 8 от асфальтированной площадки до границы земельного участка с кадастровым номером 54:35:101095:50; точка 8 - точка 1 по границе земельного участка с кадастровым номером 54:35:101095:50.

Координаты характерных (поворотных) точек границы (границ) территории объекта культурного наследия

Обозначение (номер) характерной точки	Координаты характерных точек во Всемирной геодезической системе координат (WGS-84)		Координаты характерных точек в местной системе координат (МСК)	
	Северной широты	Восточной долготы	X	Y
1	55° 02' 44.71"В	82° 54' 59.86"В	24806.16	15830.74
2	55° 02' 44.77"В	82° 55' 0.55"В	24808.01	15843.04
3	55° 02' 44.69"В	82° 55' 0.58"В	24805.62	15843.46
4	55° 02' 44.84"В	82° 55' 2.28"В	24810.29	15873.74
5	55° 02' 44.89"В	82° 55' 2.78"В	24811.53	15882.61
6	55° 02' 44.17"В	82° 55' 2.96"В	24789.51	15885.73
7	55° 02' 44.04"В	82° 55' 1.58"В	24785.34	15861.21
8	55° 02' 43.99"В	82° 55' 1.13"В	24783.93	15853.26
9	55° 02' 44.19"В	82° 55' 0.73"В	24790.03	15846.10
10	55° 02' 44.19"В	82° 55' 0.72"В	24790.01	15845.94
11	55° 02' 44.13"В	82° 55' 0.05"В	24788.15	15834.05
12	55° 02' 44.12"В	82° 55' 0.02"В	24788.08	15833.57

Графическое отображение границ территории объекта культурного наследия



Масштаб 1:220

- УСЛОВНЫЕ ОБОЗНАЧЕНИЯ**
- граница территории объекта культурного наследия;
 - T29-1** - индекс территории объекта культурного наследия;
 - индекс кадастровый номер земельного участка;
 - существующая часть границы, имеющиеся в ГКН сведения о которой достаточны для определения ее местоположения;
 - характеристная точка границы объекта землеустройства;
 - объект культурного наследия;
- Центральный район** - наименование района города Новосибирска.

- 29-1** - индекс объекта культурного наследия;
- 54:35:10 1095:50 - кадастровый номер земельного участка;
- существующая часть границы, имеющиеся в ГКН сведения о которой достаточны для определения ее местоположения;

8. Описание предмета охраны объекта культурного наследия

Приказ управления по государственной охране объектов культурного наследия Новосибирской области от 02.07.2013 № 109 «Об утверждении особенностей (предмета охраны) объекта культурного наследия регионального значения – памятника архитектуры «Дом жилой», расположенного по адресу: город Новосибирск, ул. Достоевского, 14»:

1. Объемно-планировочное решение и габариты здания в плане.
2. Фасады:
 - 1) материал стен (кирпич);
 - 2) отделка цоколя (штукатурка «под шубу»);
 - 3) отделка стен северного, западного и восточного фасадов: штукатурка под руст, южного – штукатурка «под шубу»;
 - 4) декоративные элементы, скульптура, лепной декор;
 - 5) габариты и конфигурация лоджии и портика;
 - 6) ограждения (балюстрада) лоджии и портика;
 - 7) габариты и конфигурация балконов;
 - 8) ограждение балконов;
 - 9) габариты и конфигурация проёмов;
 - 10) габариты, конфигурация и оформление арки-проезда;
 - 11) габариты, конфигурация и оформление входов в подъезды;
 - 12) габариты, конфигурация и оформление сандриков окон 3 и 5 этажей;
 - 13) рисунок переплётов окон;
 - 14) габариты, конфигурация, рисунок парапета;
 - 15) габариты и конфигурация стропильной крыши, покрытие кровли из листового металла;
 - 16) материал и диаметр водосточных труб.
3. Цветовое решение фасадов.
4. Оформление интерьера:
 - 1) габариты и конфигурация междуэтажных лестниц;
 - 2) металлическое ограждение лестниц с деревянным поручнем.

9. Сведения о наличии зон охраны данного объекта культурного наследия с указанием номера и даты принятия органом государственной власти акта об утверждении указанных зон либо информация о расположении данного объекта культурного наследия в границах зон охраны иного объекта культурного наследия

Постановлением администрации Новосибирской области от 15.02.2010 № 46-па «Об утверждении границ зон охраны объектов культурного наследия (памятников истории и культуры) народов Российской Федерации, расположенных на территории города Новосибирска, режимов использования земель и градостроительных регламентов в границах данных зон охраны» установлены охранная зона объекта культурного наследия № 29 и зона регулирования застройки № P29-1.

Всего в паспорте листов 5

Уполномоченное должностное лицо органа охраны объектов культурного наследия

Начальник управления по государственной охране объектов культурного наследия Новосибирской области	
должность	подпись М.П.
	А.В. Кошелев инициалы, фамилия

20 . 10 . 2016 г.

Дата оформления
паспорта
(число, месяц, год)